

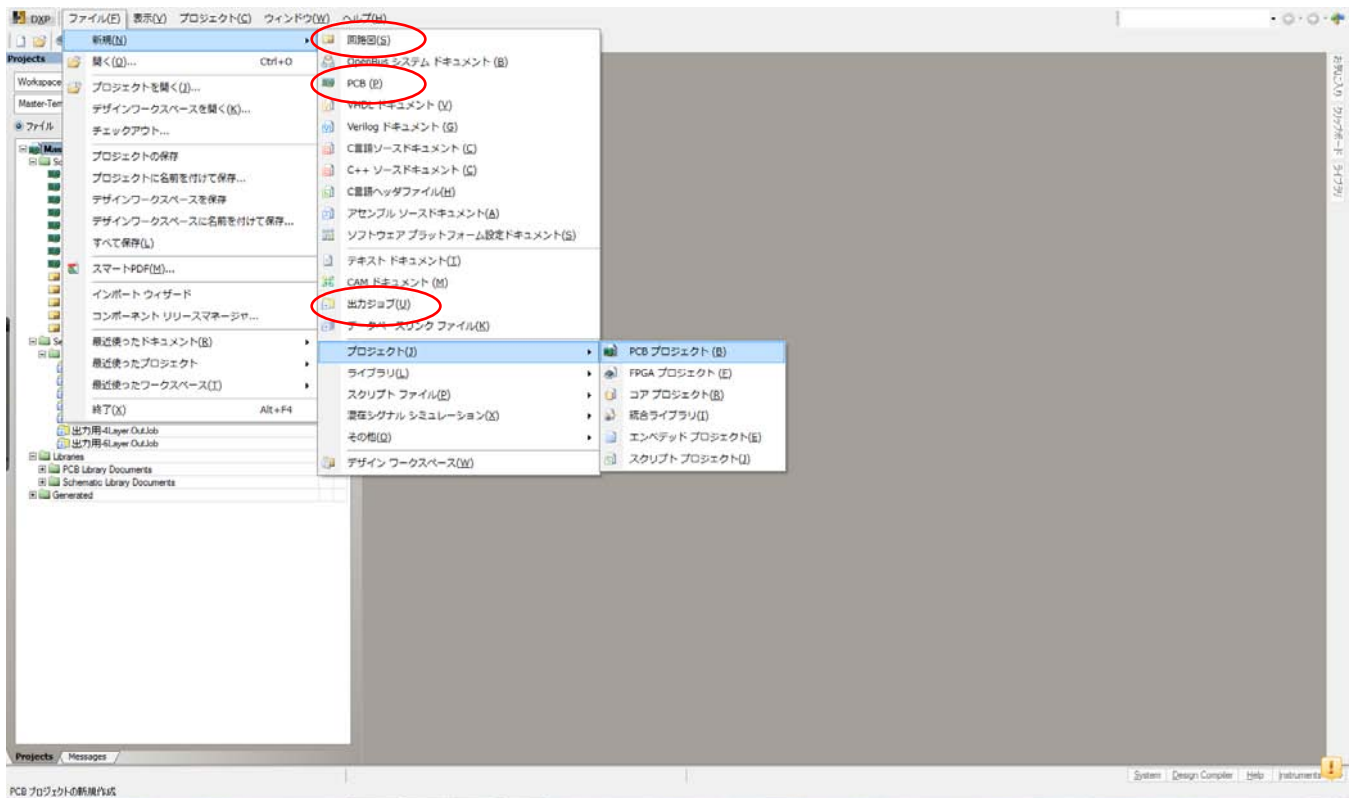
1-2, 設計前準備

1-2-1, PCB プロジェクトの作成

プロジェクトファイル : XXX.PrjPCB
 回路図データ : XXX.SchDoc
 PCB データ : XXX.PcbDoc
 出力ジョブ : XXX.OutJob
 回路ライブラリー : XXX.SchLib
 PCB 部品ライブラリー : XXX.PcbLib

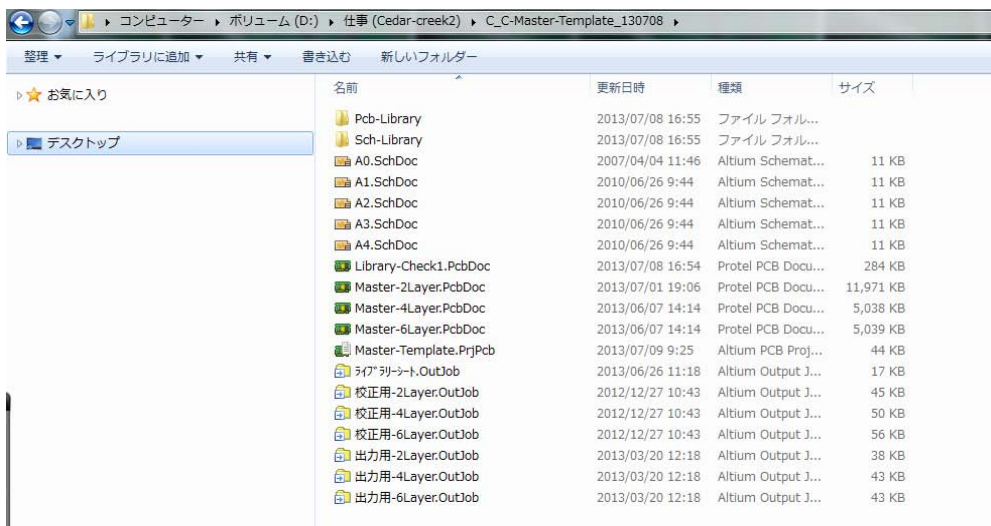
Altium Designer で PCB 設計を行う場合、上記データが必要になります。

ファイル >> プロジェクト >> PCB プロジェクト



プロジェクトファイル : XXX.PrjPCB 作成後、続けて回路図・PCB・出力ジョブを作成

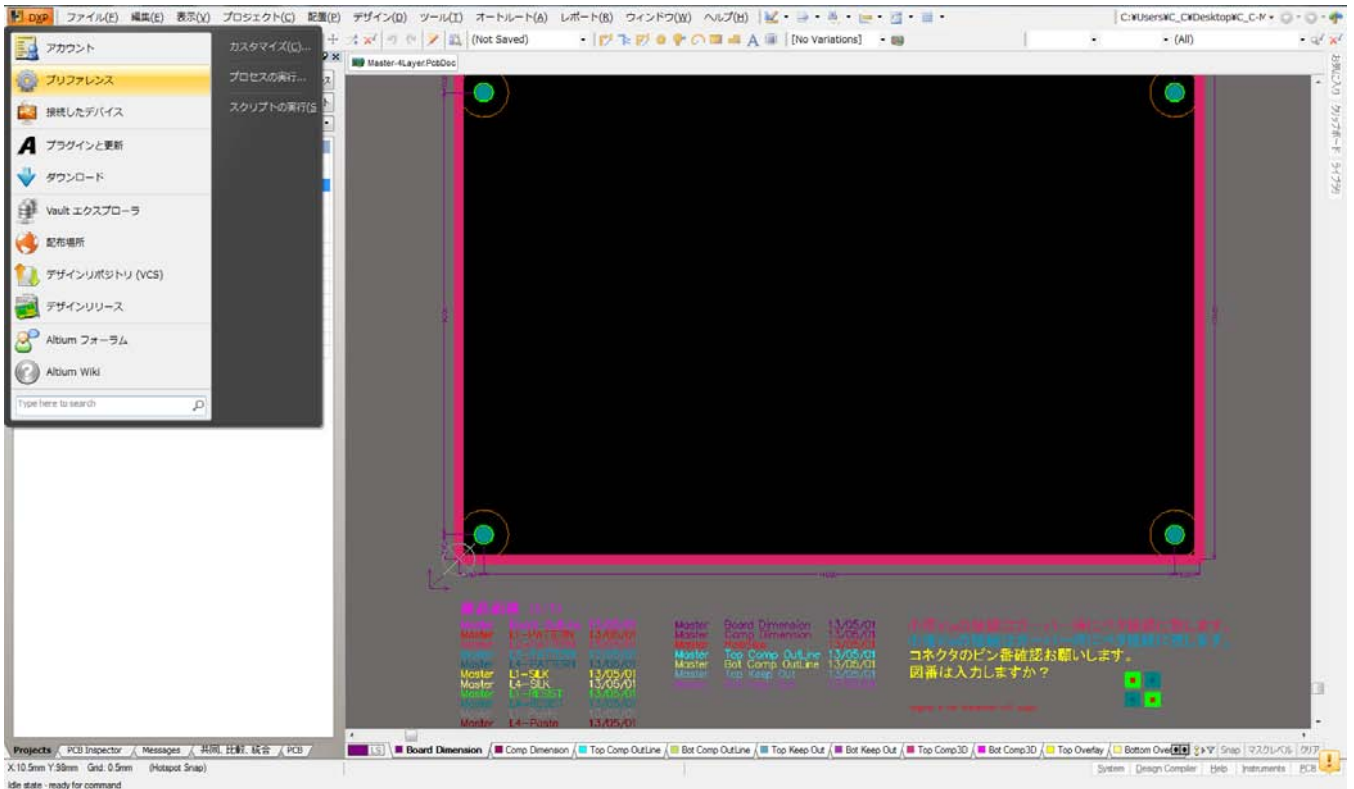
1つのフォルダーに収納



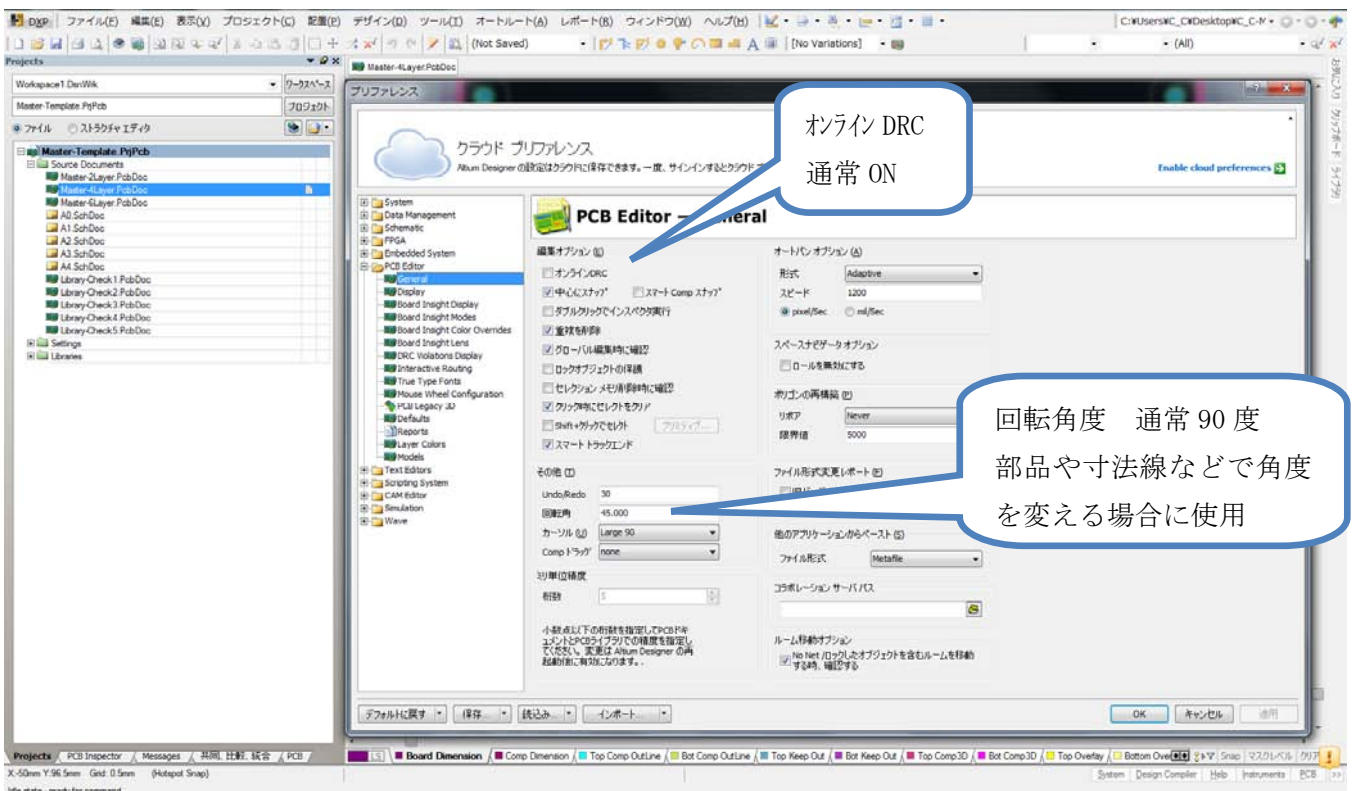
Pcb-Library・Sch-Library は更新していくので、設計ファイルとは別ファイルで管理し設計ファイルに都度、コピーして使用を推奨致します。

1-2-2, プリファレンスの設定 (デフォルト値の設定)

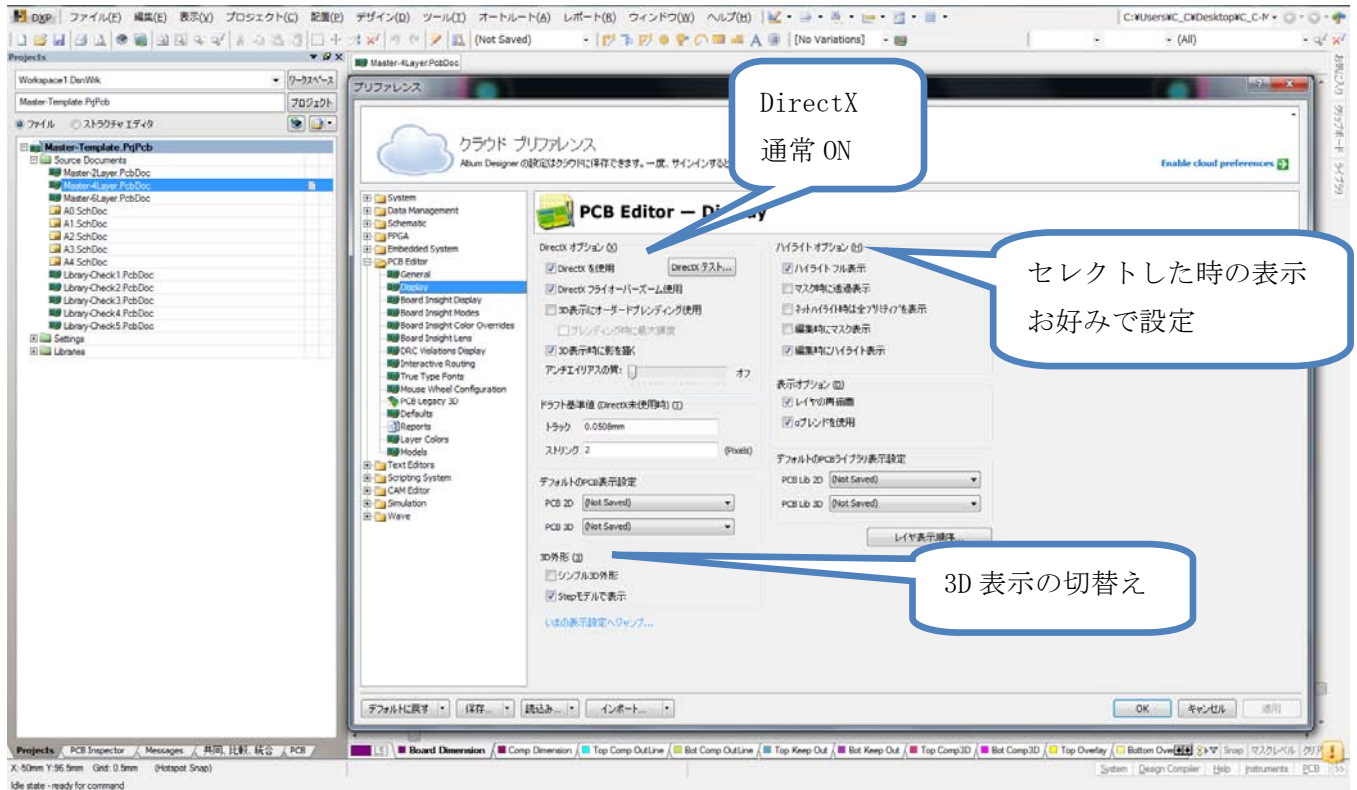
デフォルト値の設定 CAD のデフォルト値を編集し個別のデフォルト値を作成する。
 セーブするとその値がデフォルトとして記憶されます。



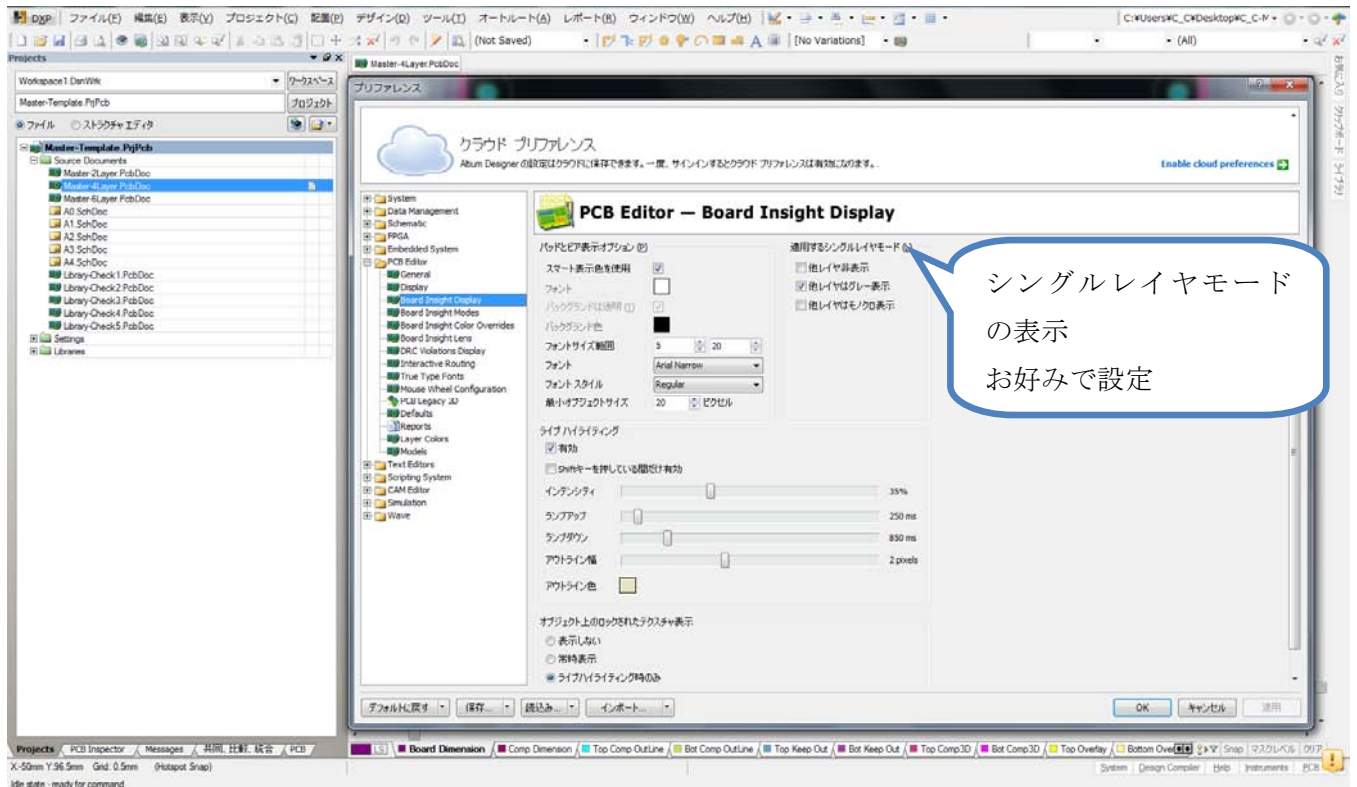
PCB Editor
 General の設定



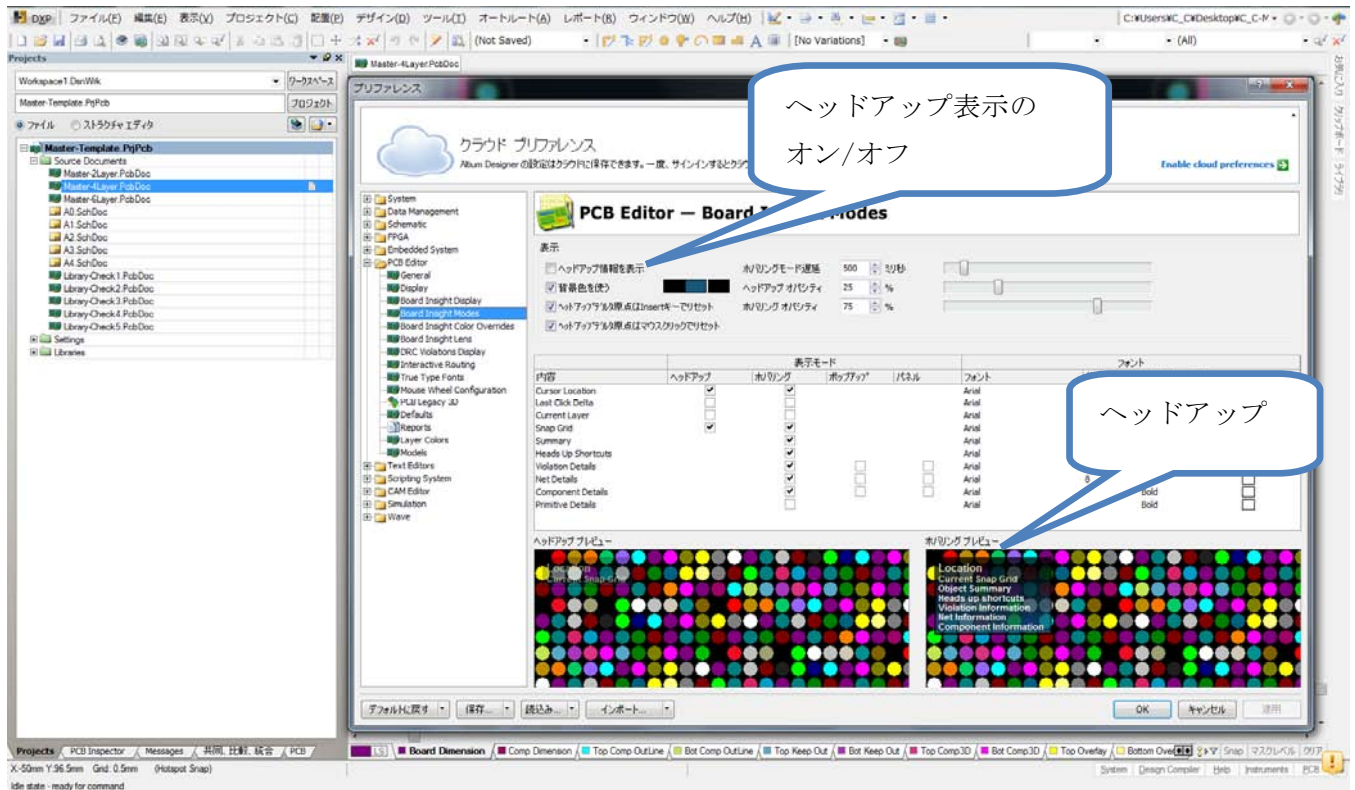
Display の設定



Board Insight Display

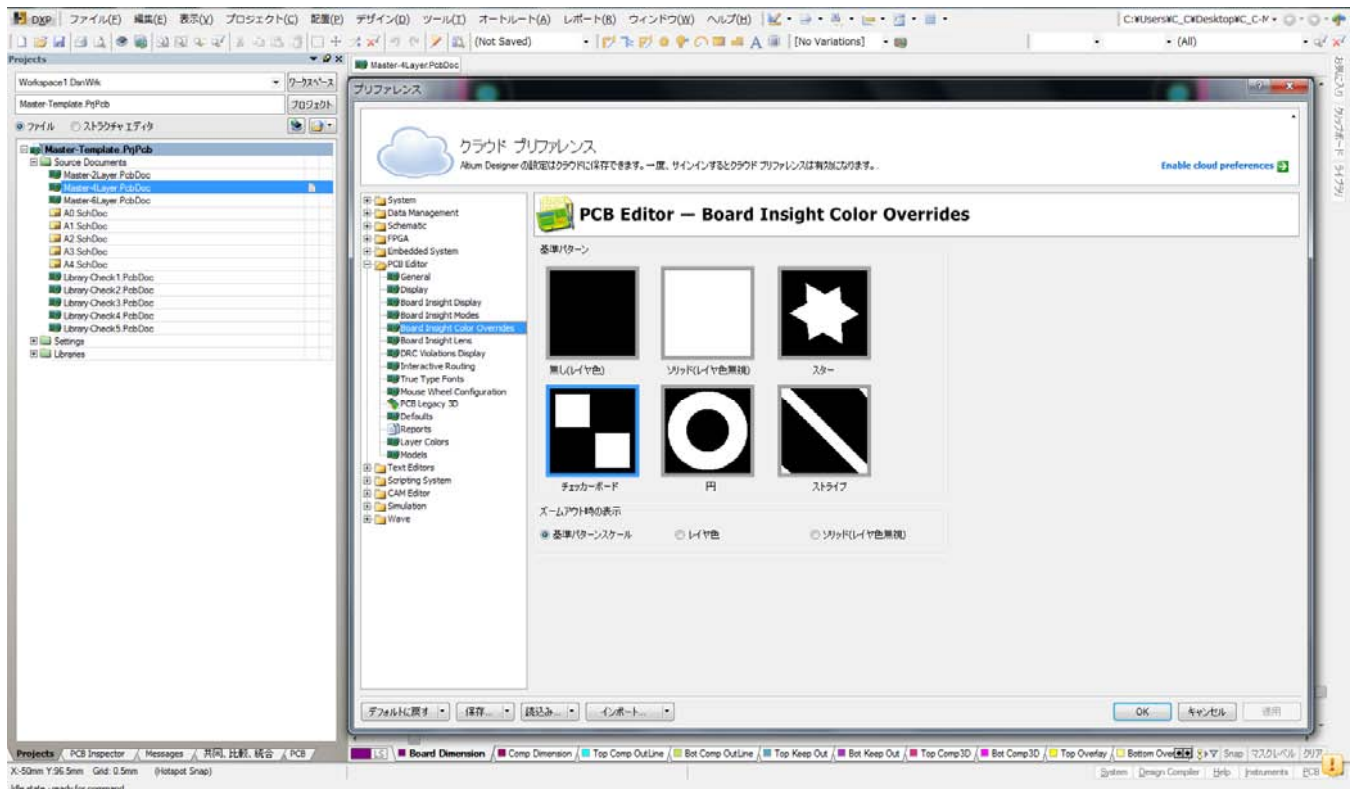


Board Insight Modes

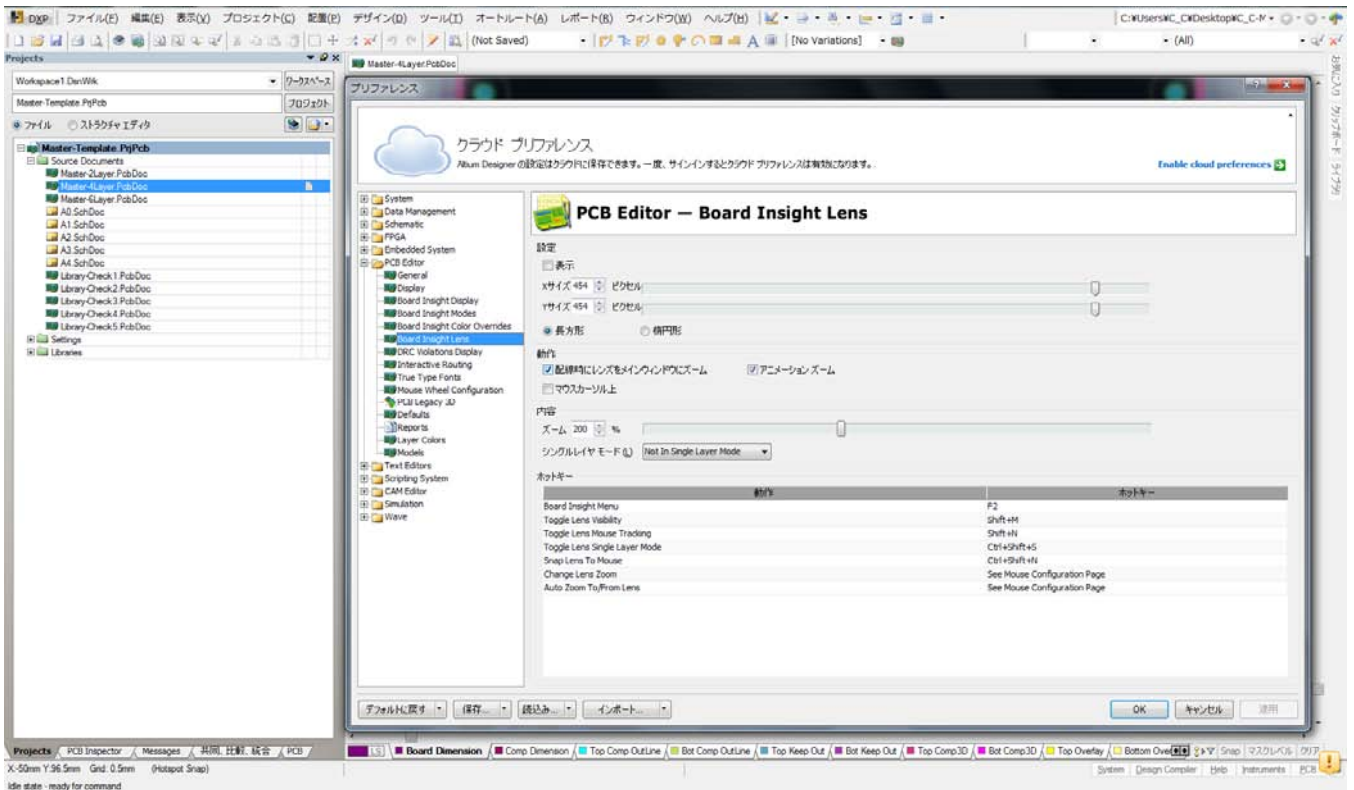


Board Insight Color Overrides

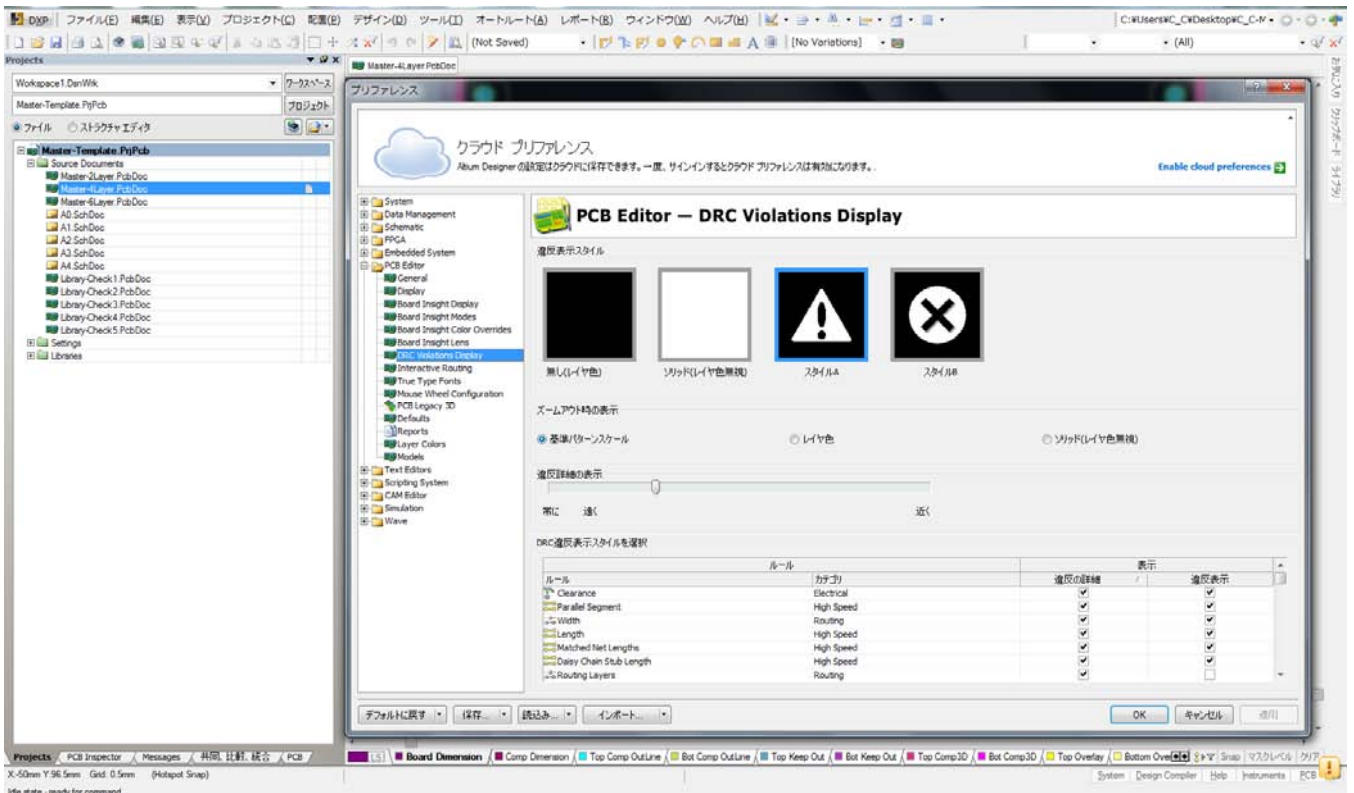
ネットカラー時の表示設定



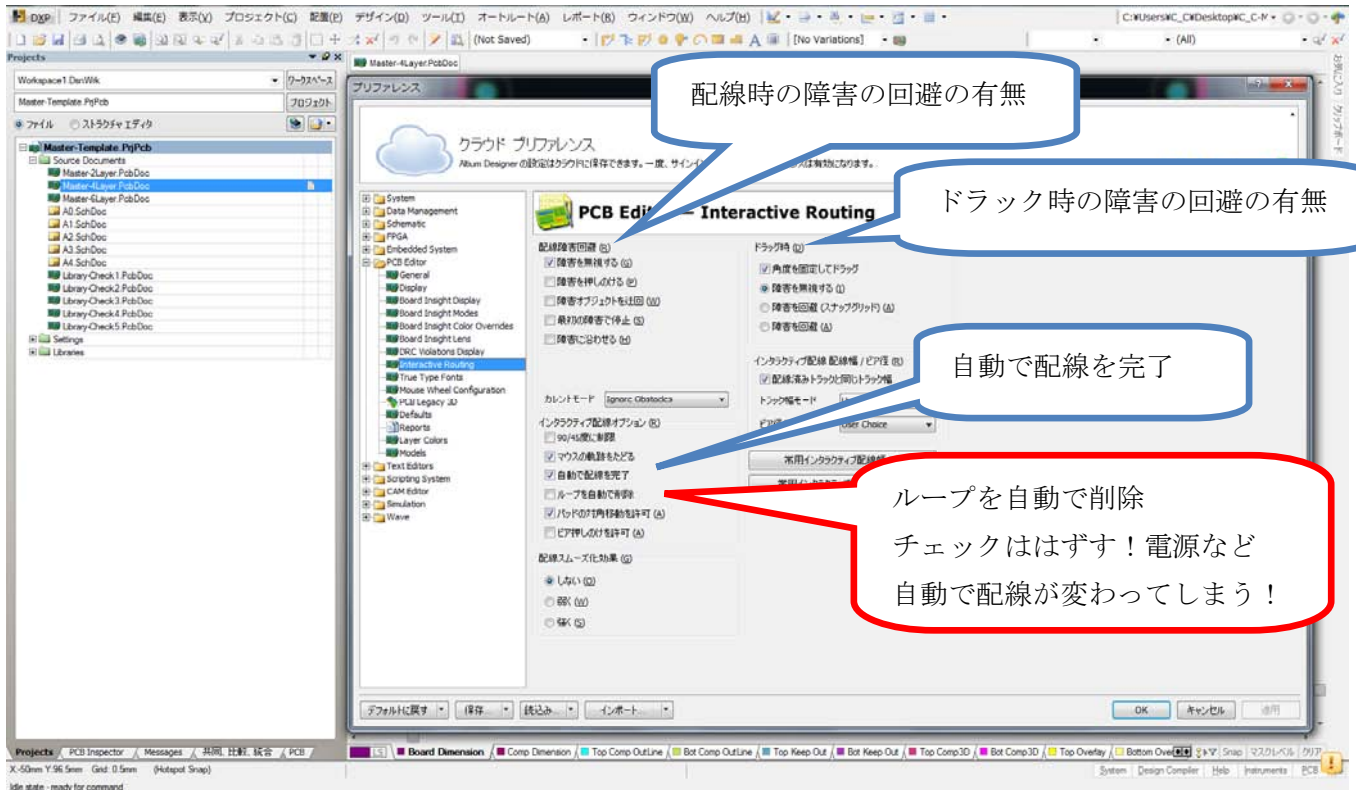
Board Insight Lens 部分拡大の設定 (レンズ)



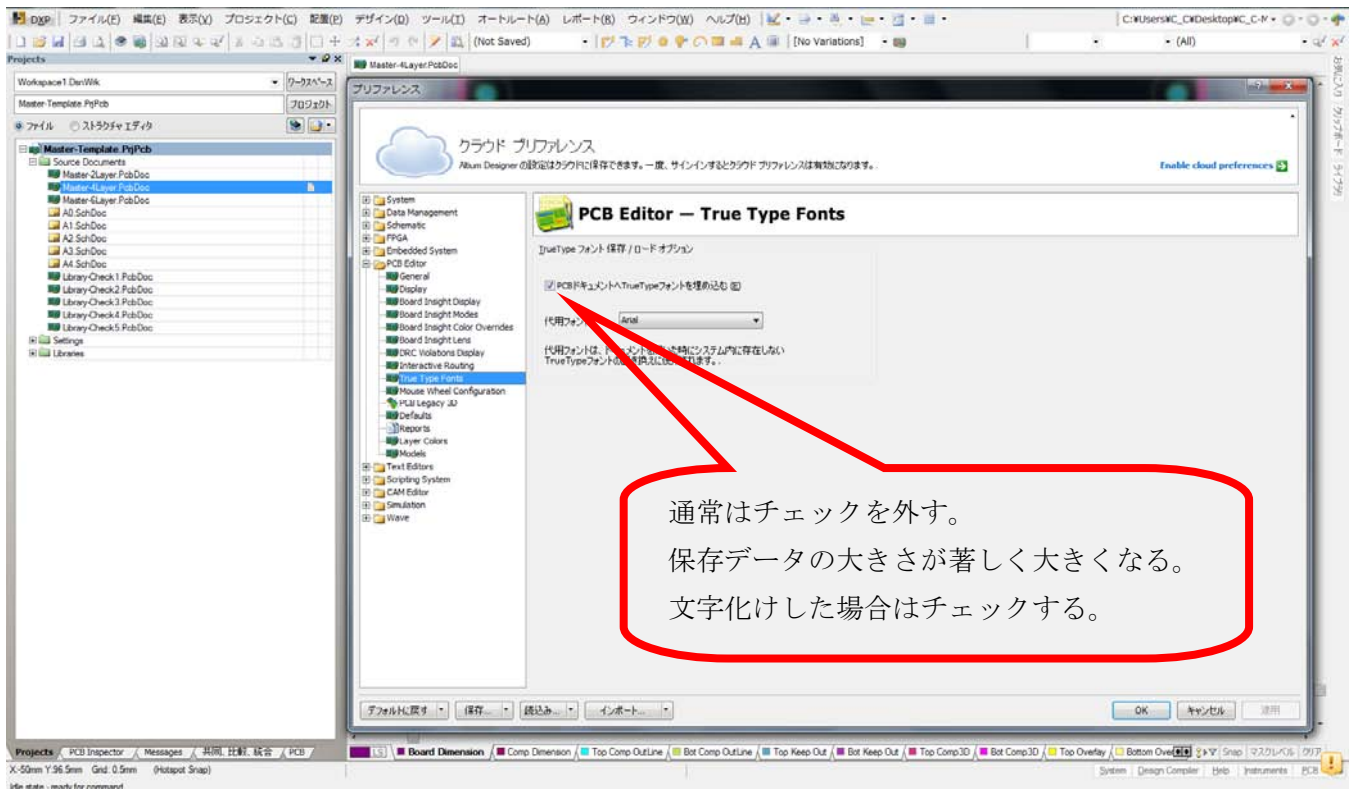
DRC Violations Display DRC エラーの表示



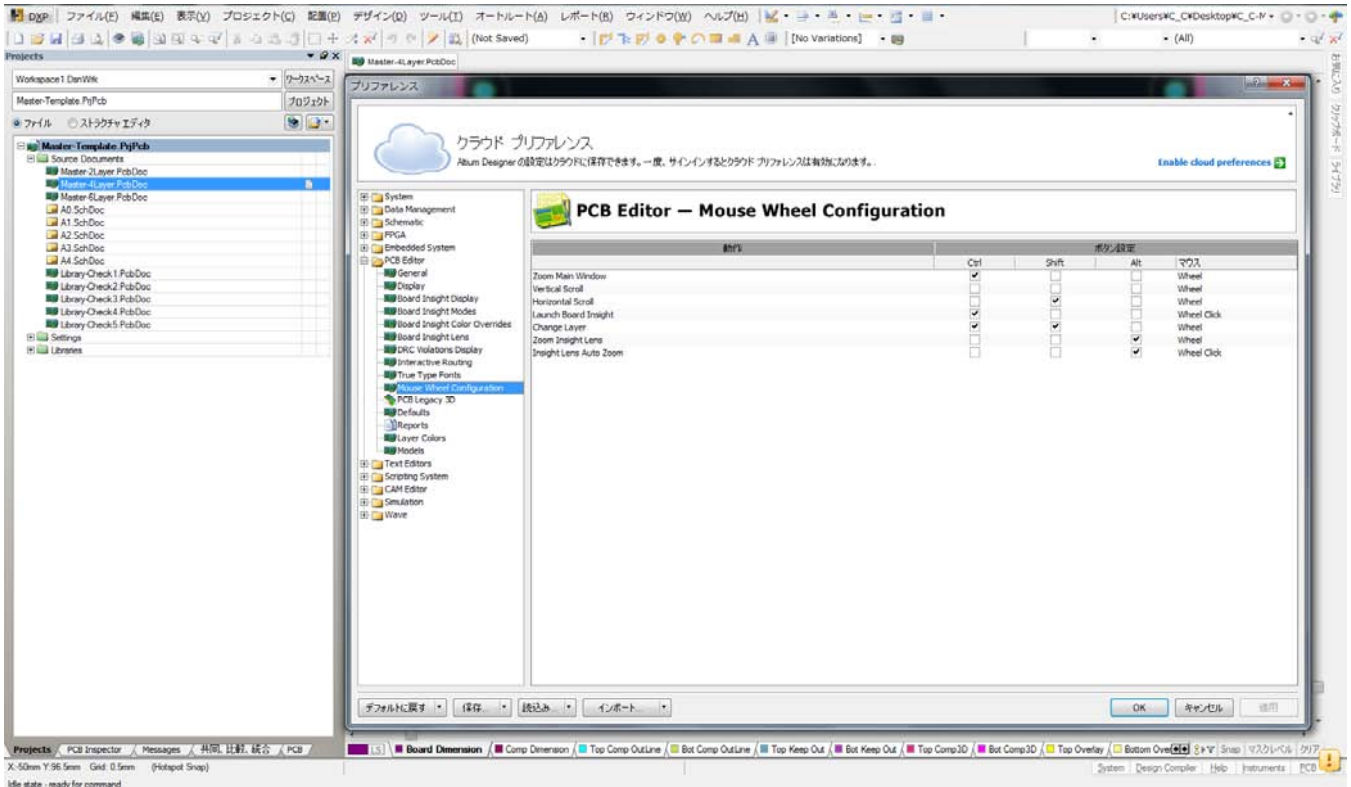
Interactive Routing



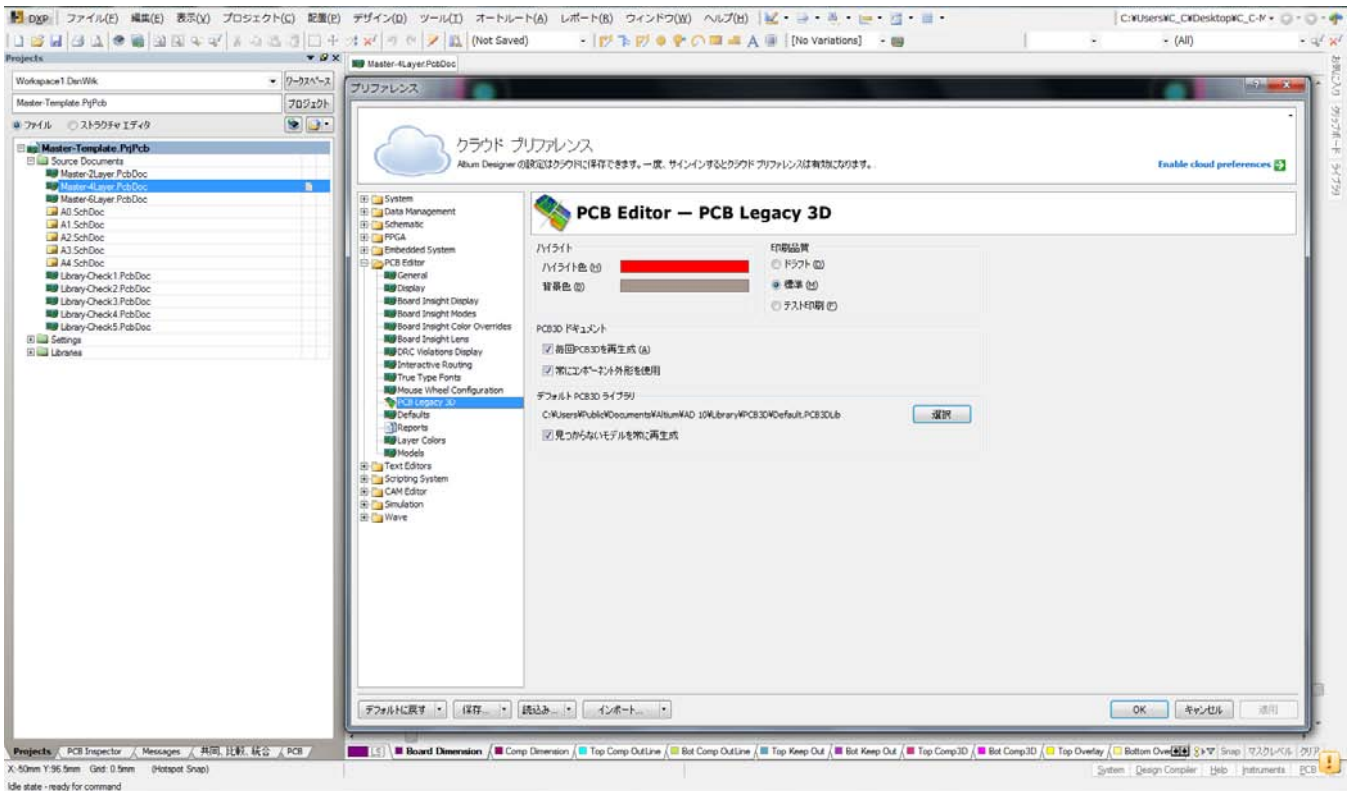
True Type Fonts フォントの設定



Mouse Wheel Configuration マウスボタンの設定

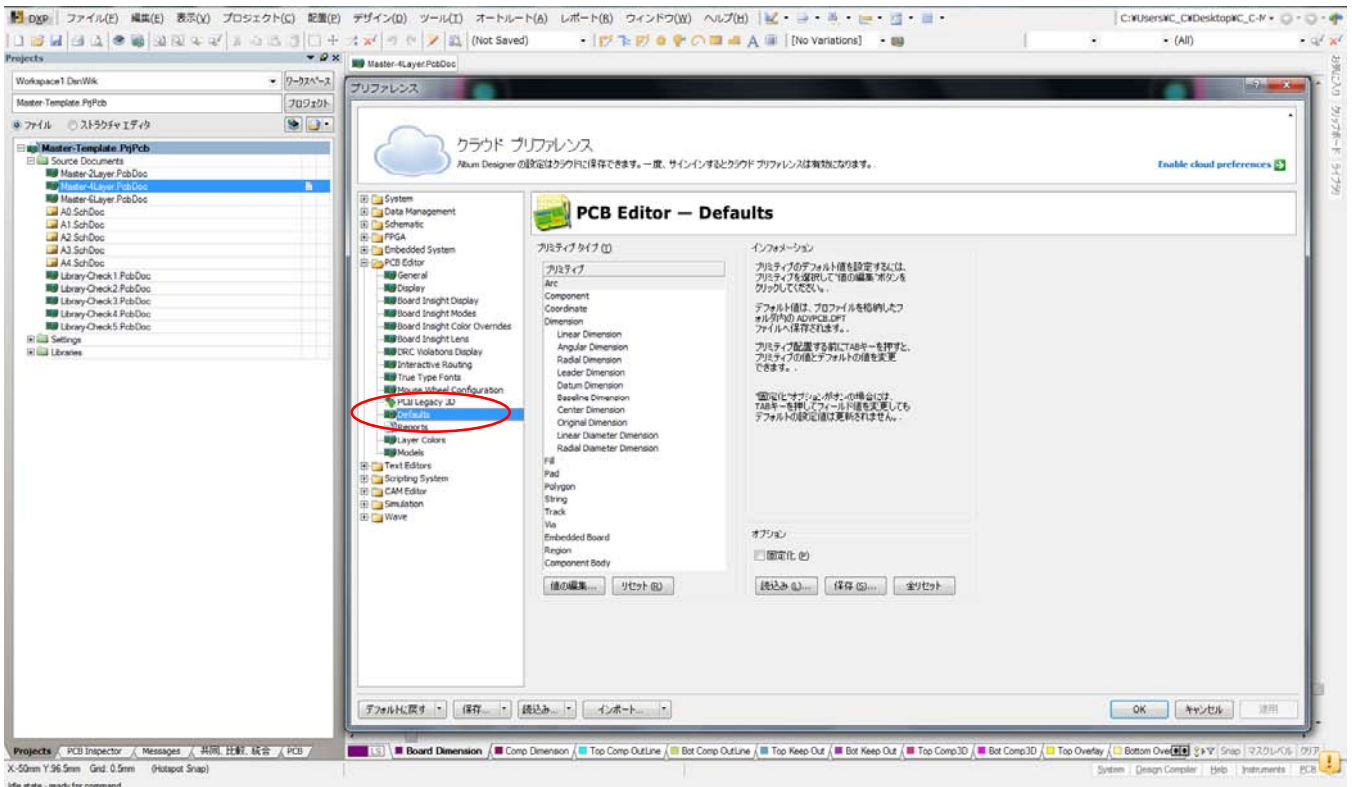


PCB Legacy 3D



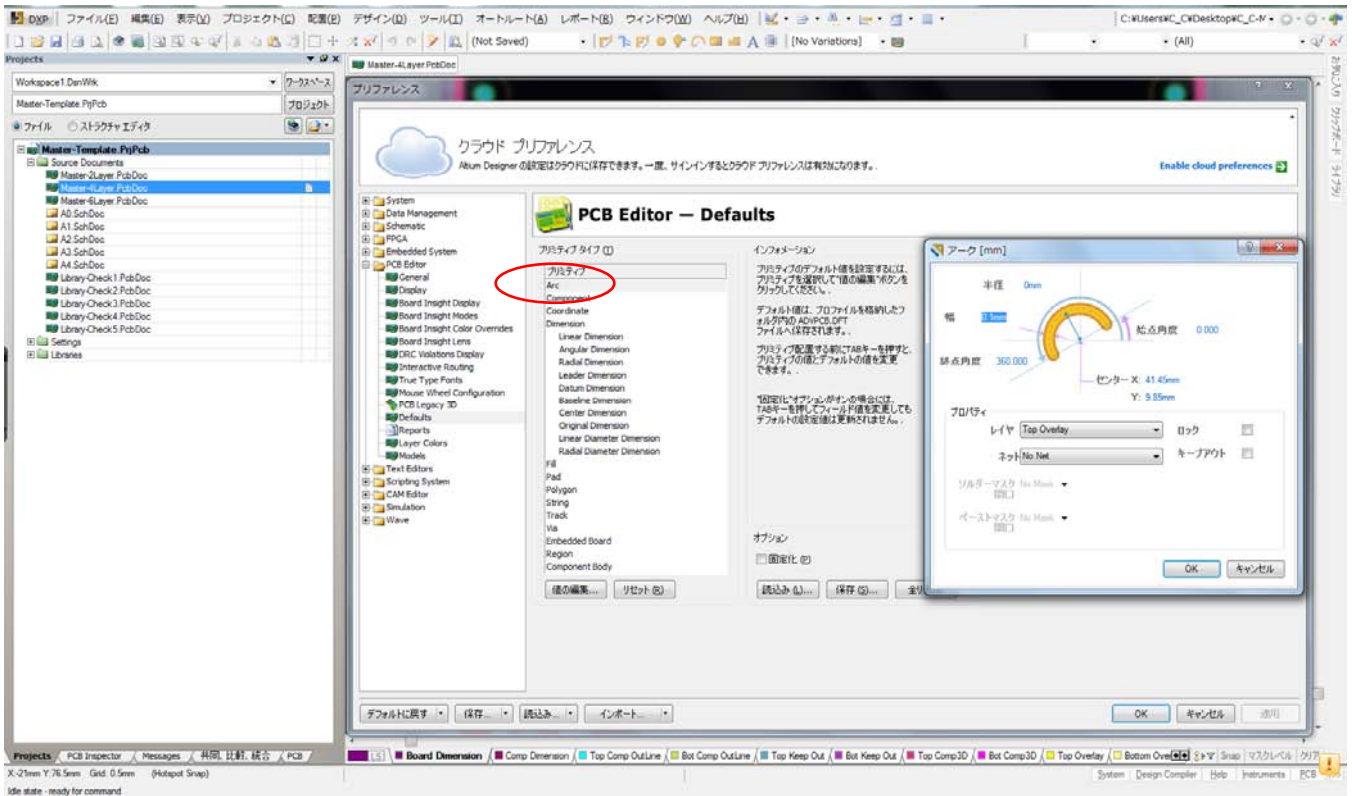
Defaults

設計に使用するオブジェクトのデフォルト設定



Arc

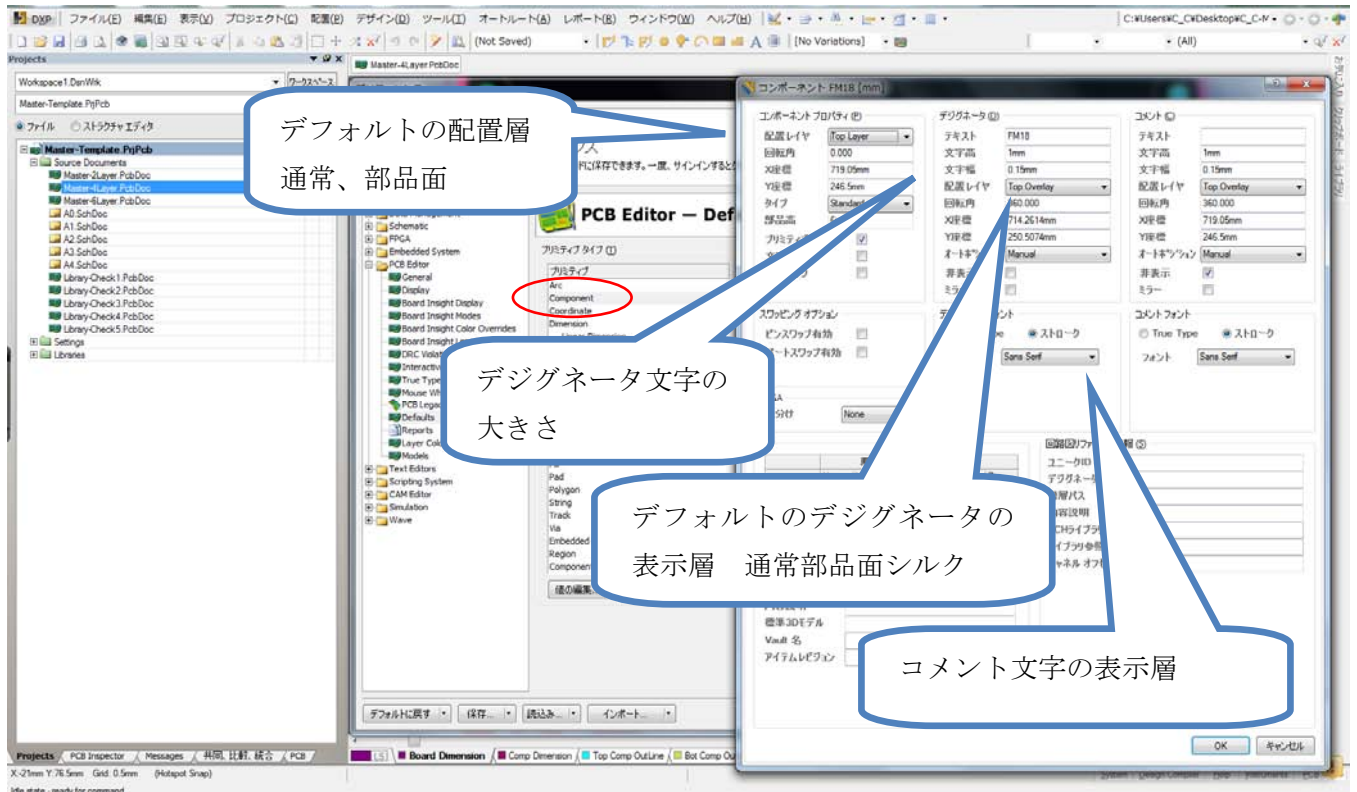
円弧データの設定



通常はプロパティで変更を行う。

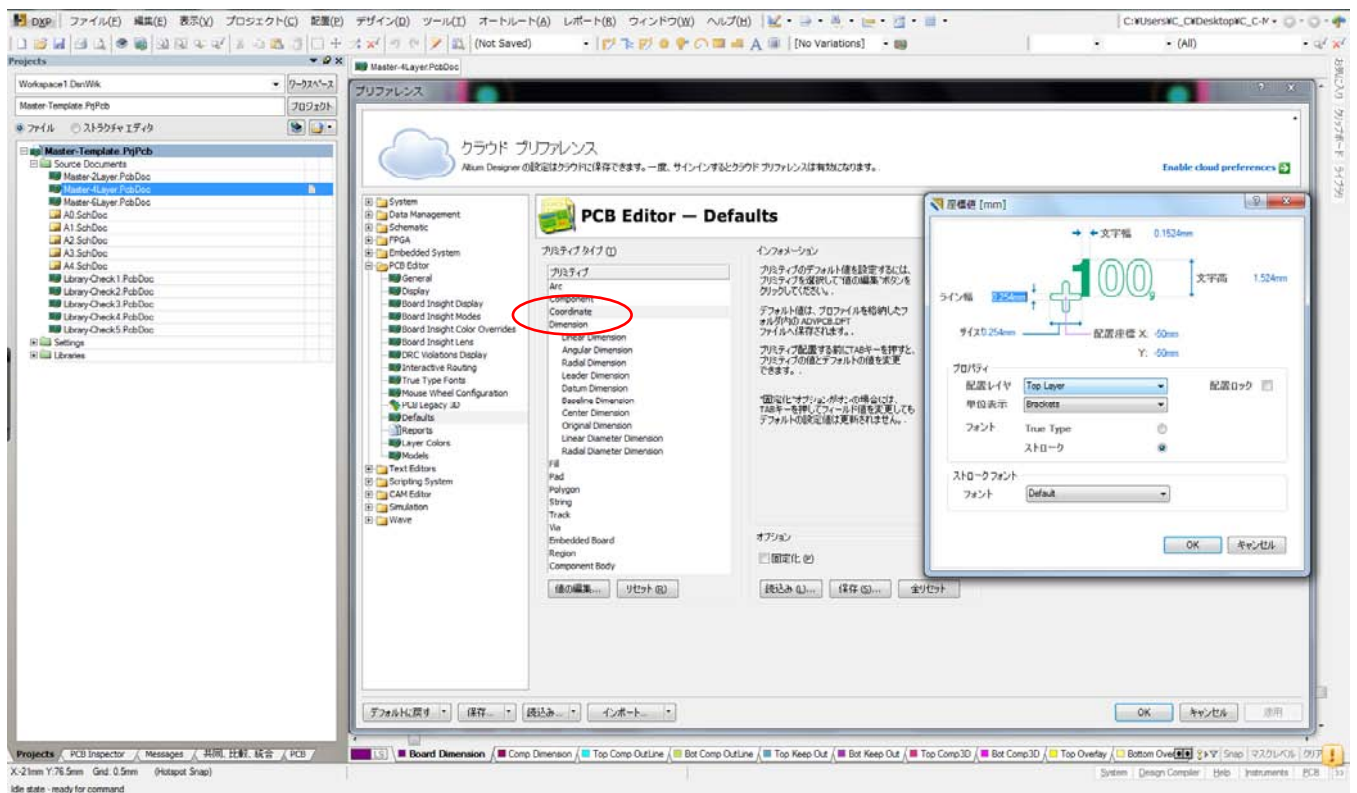
Component

部品配置の設定

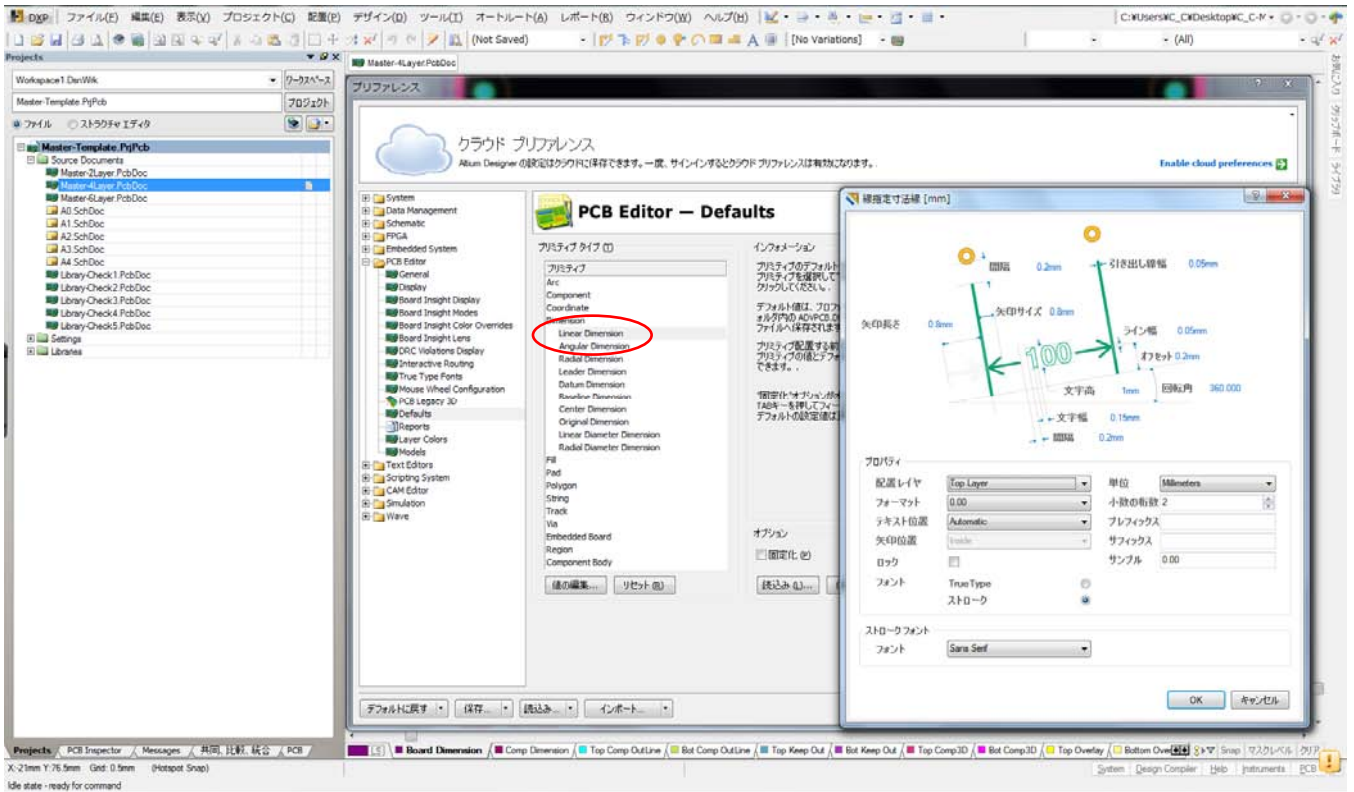


Coordinate

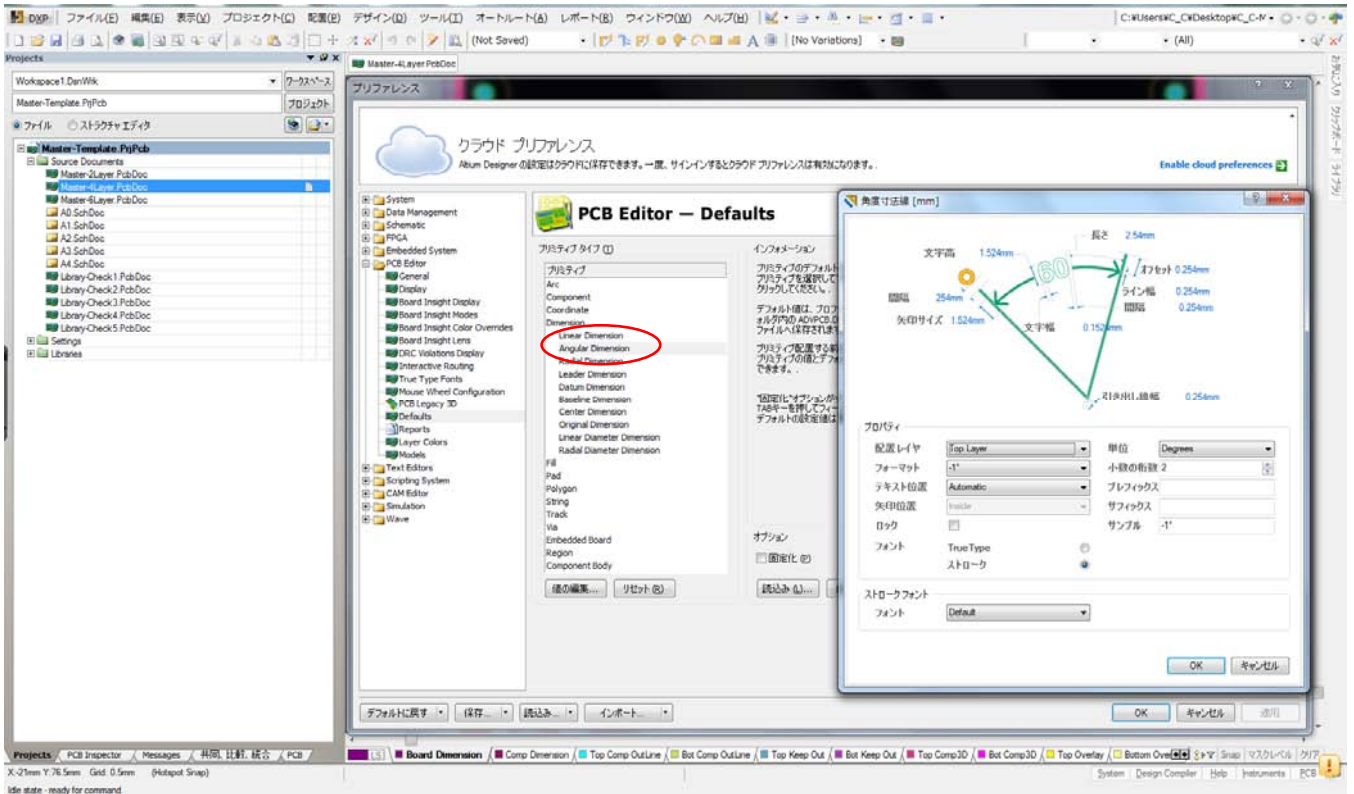
座標値の設定



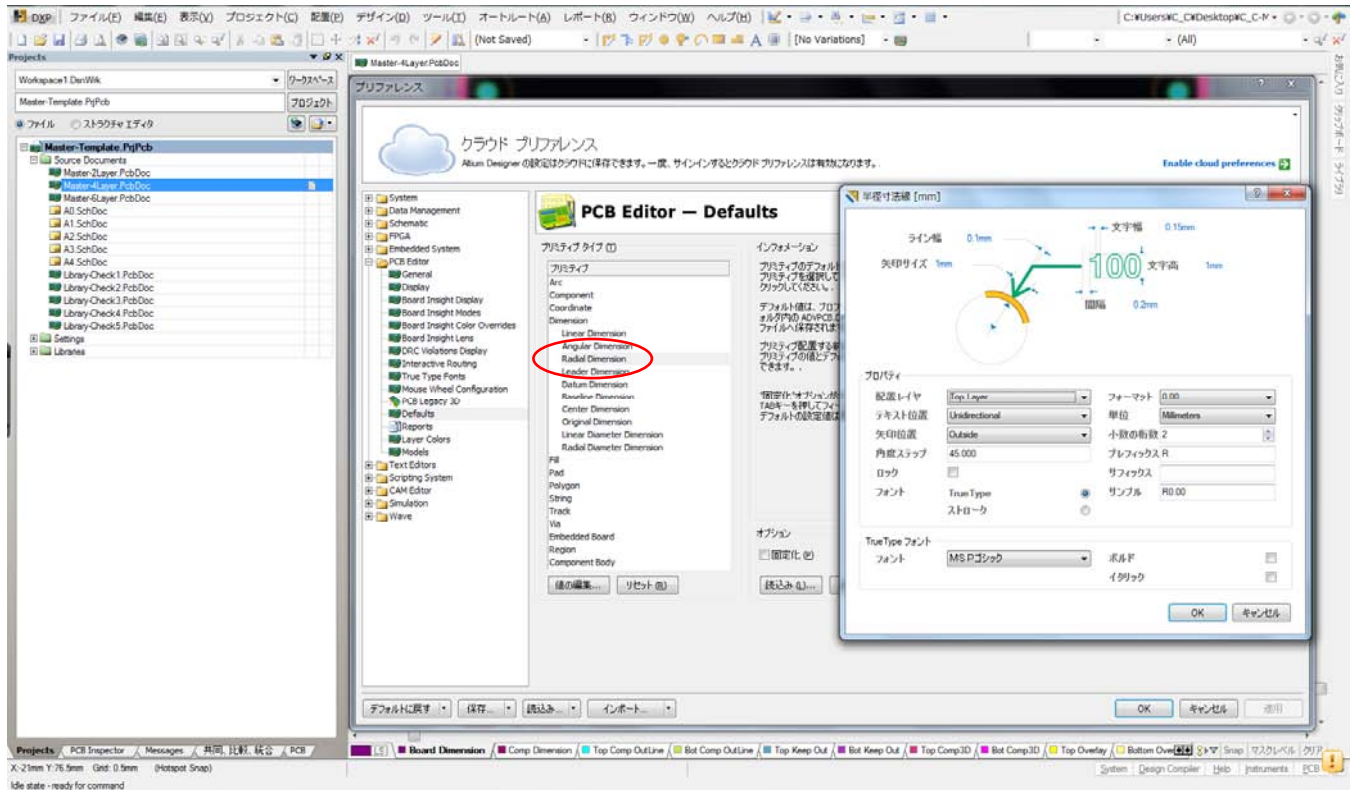
Linear Dimension 線指定寸法線



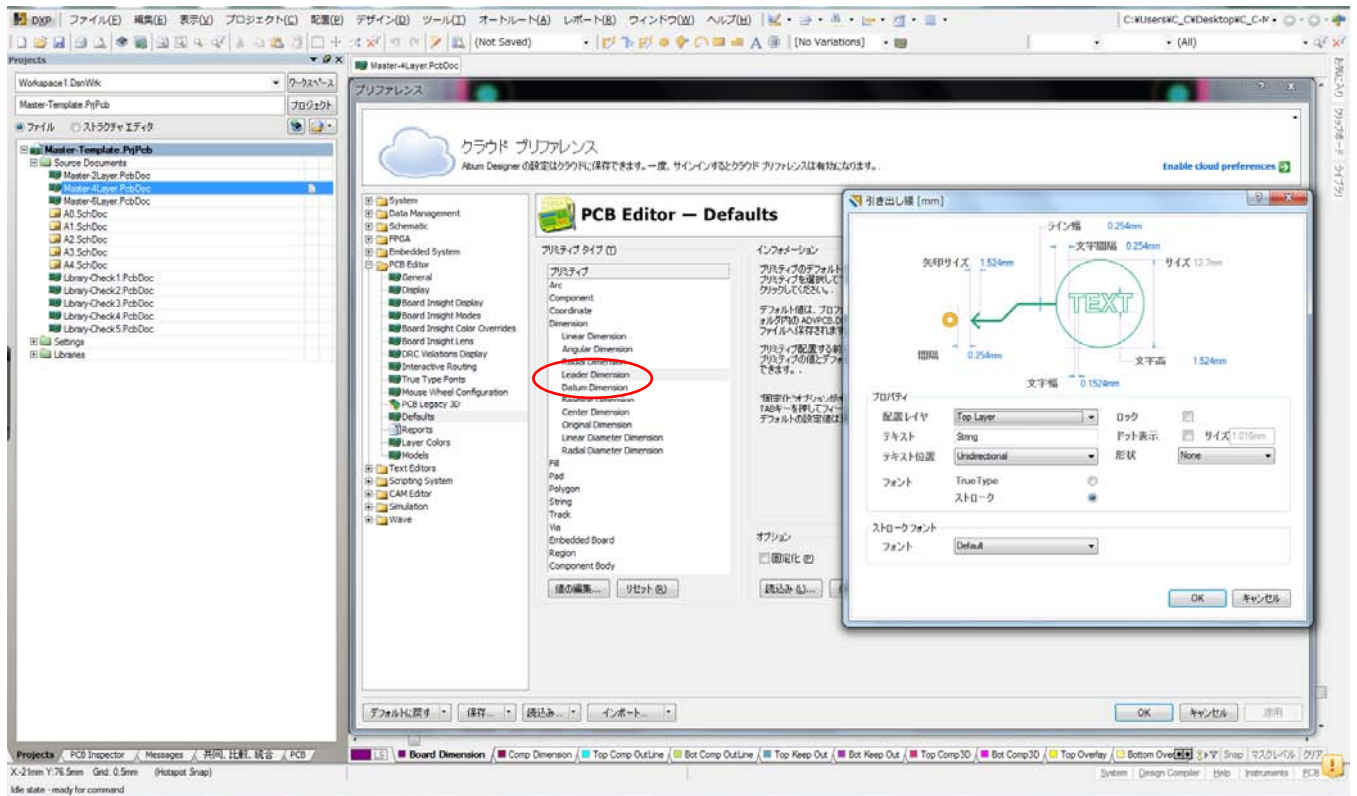
Angular Dimension 角度寸法線



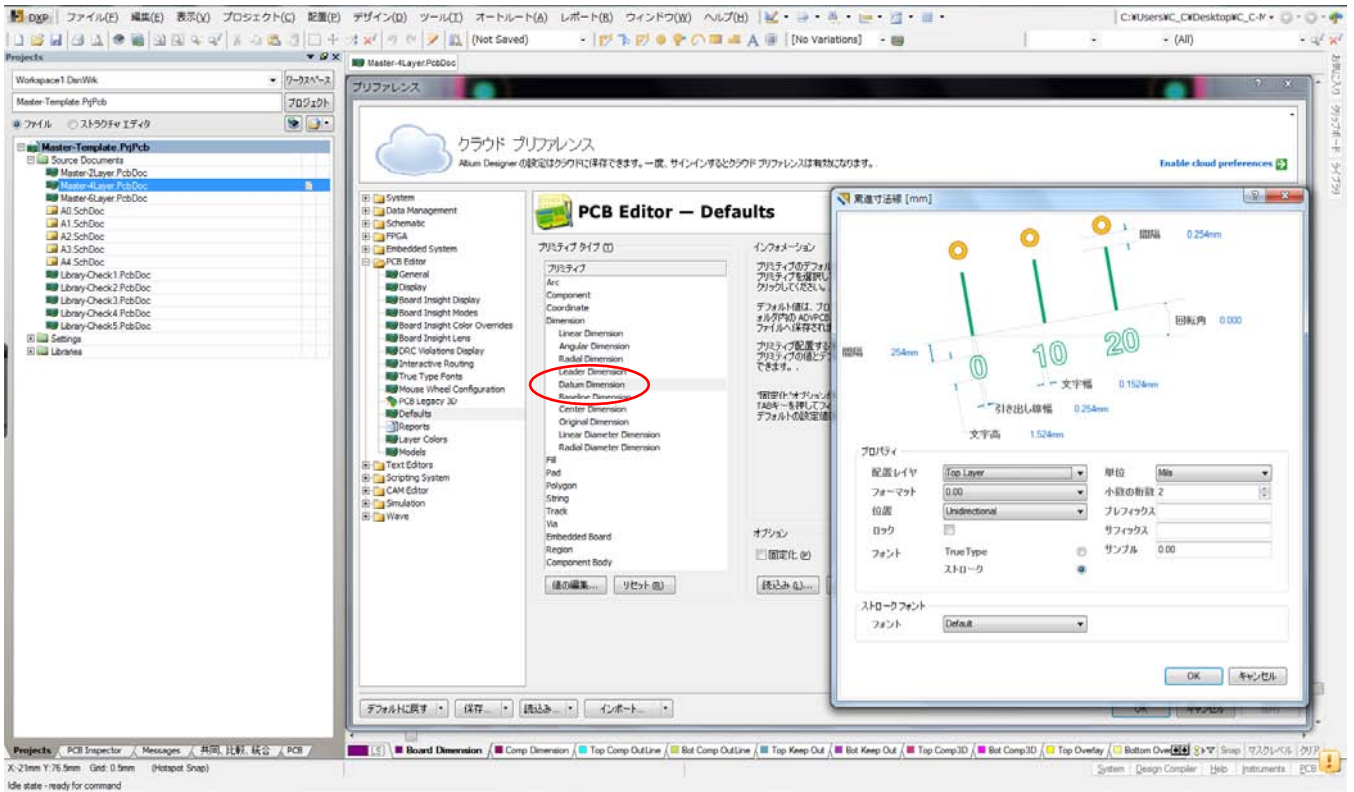
Radial Dimension 半径寸法線



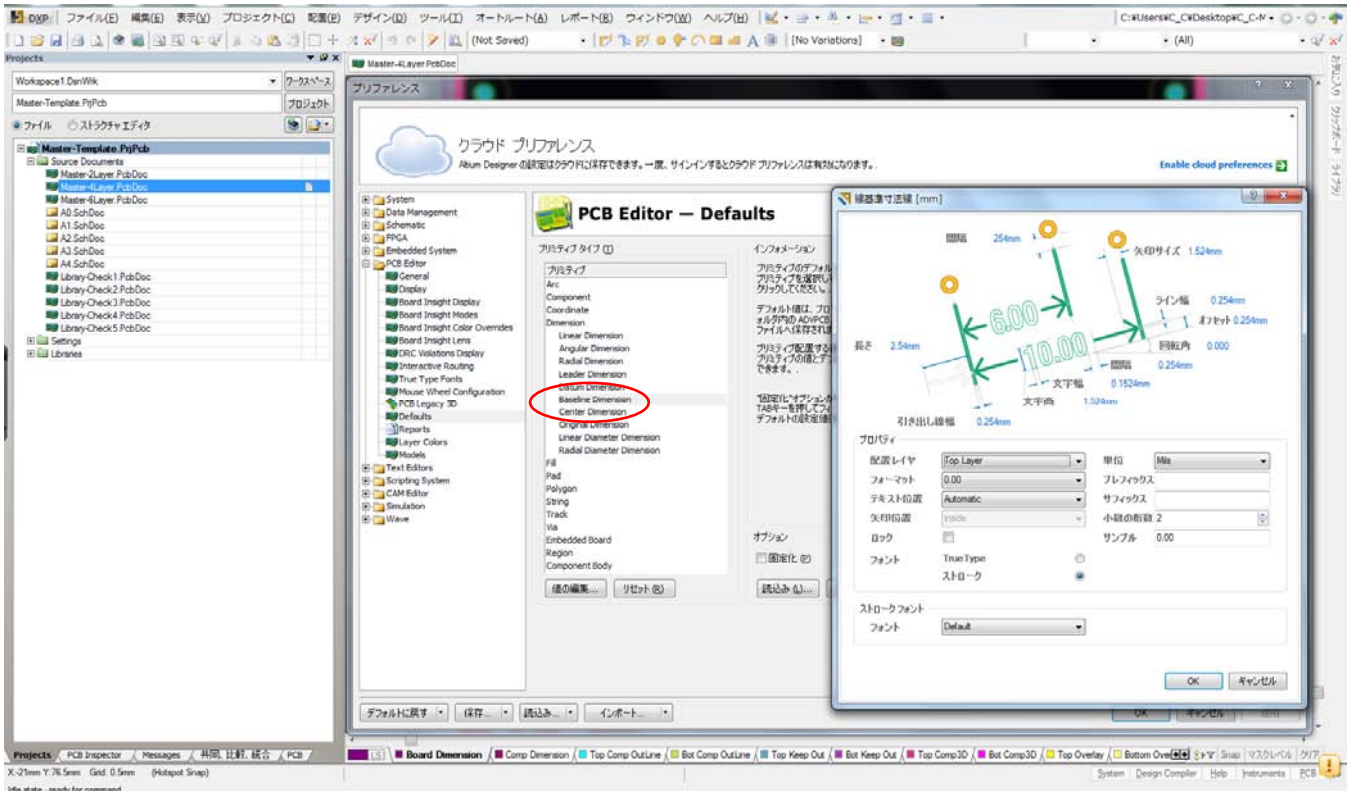
Leader Dimension 引き出し線



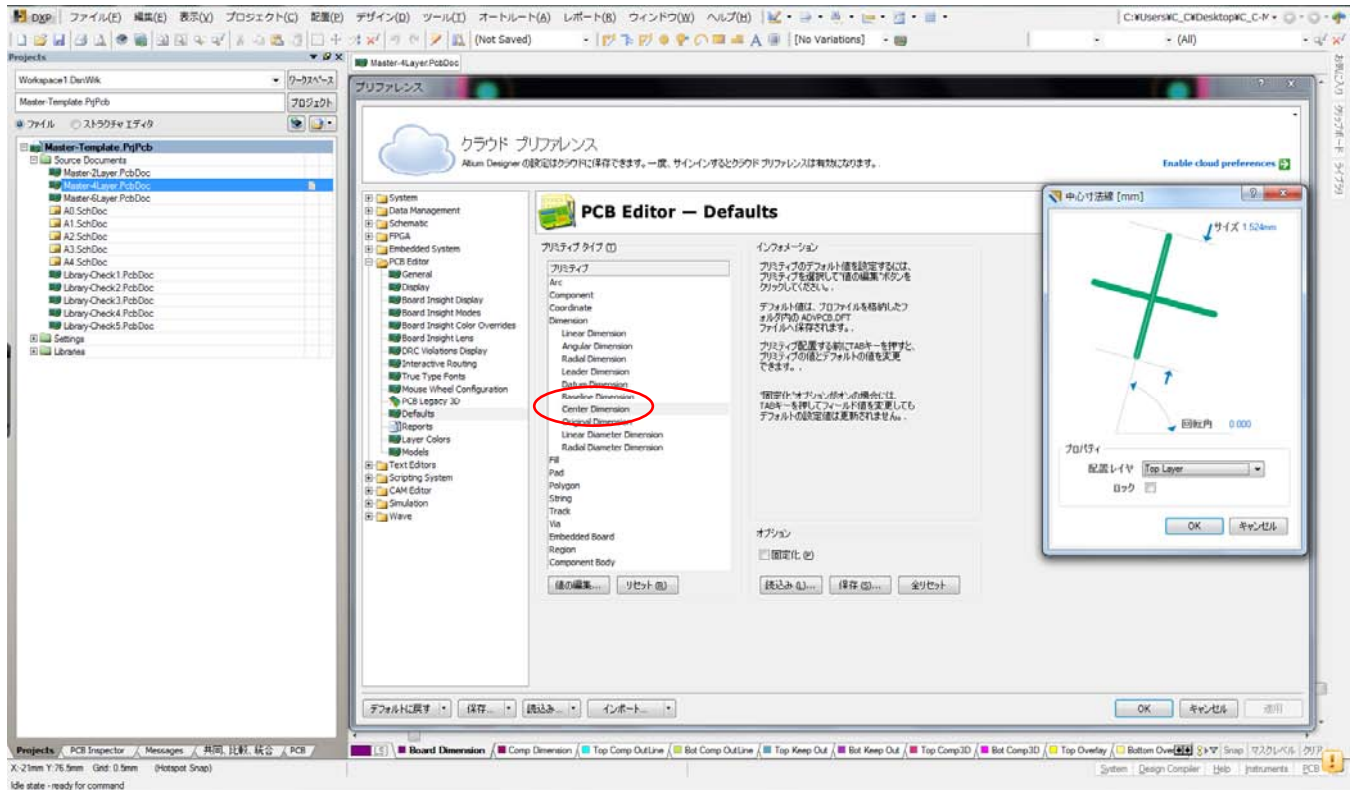
Datum Dimension 累進寸法線



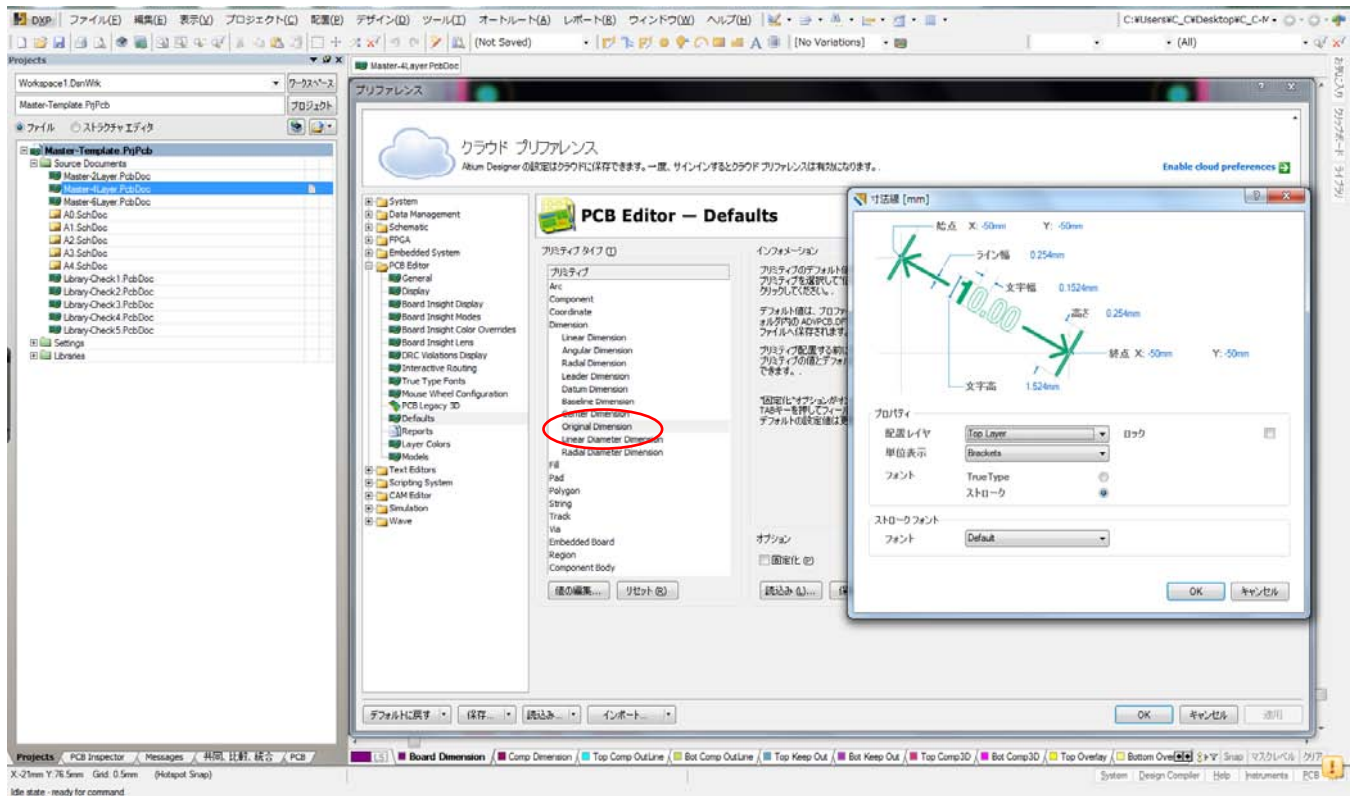
Baseline Dimension 線基準寸法線



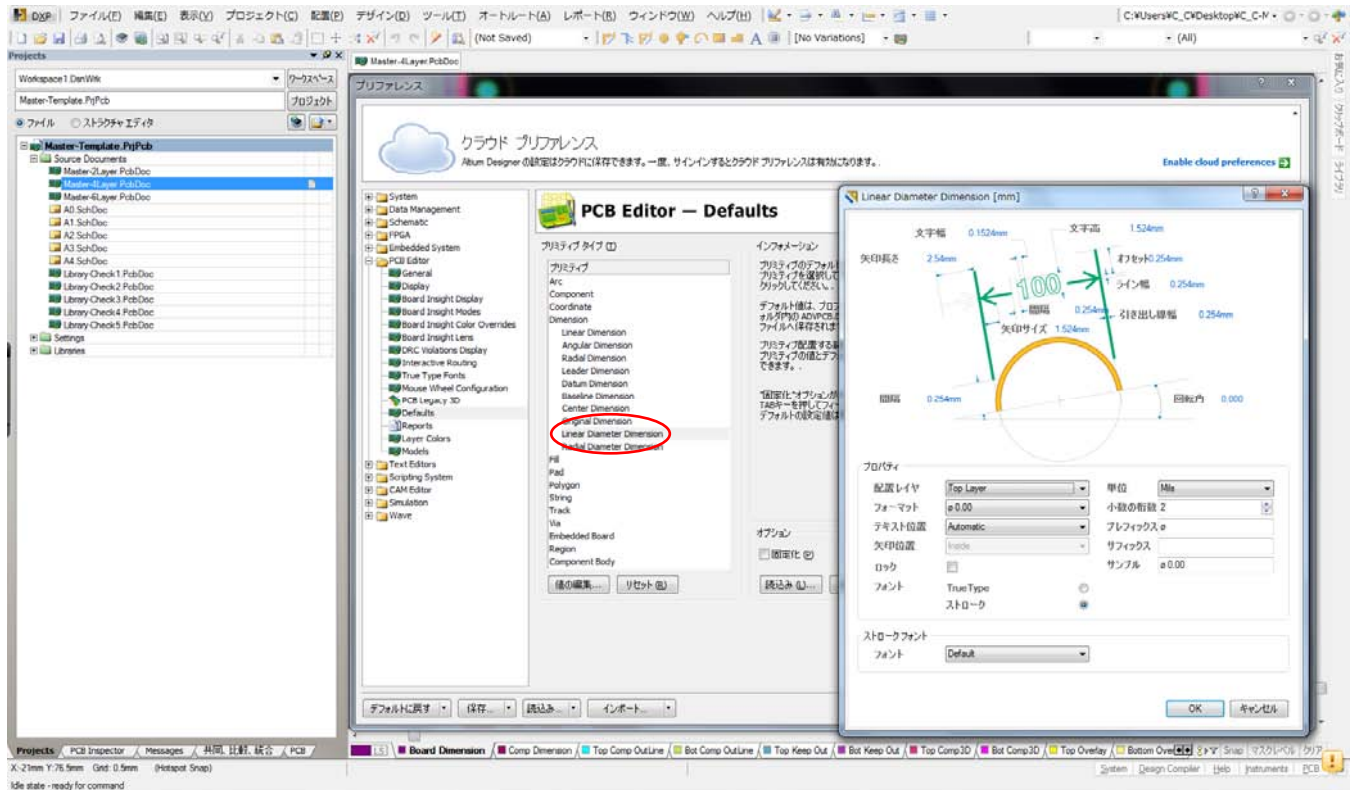
Center Dimension 中心寸法線



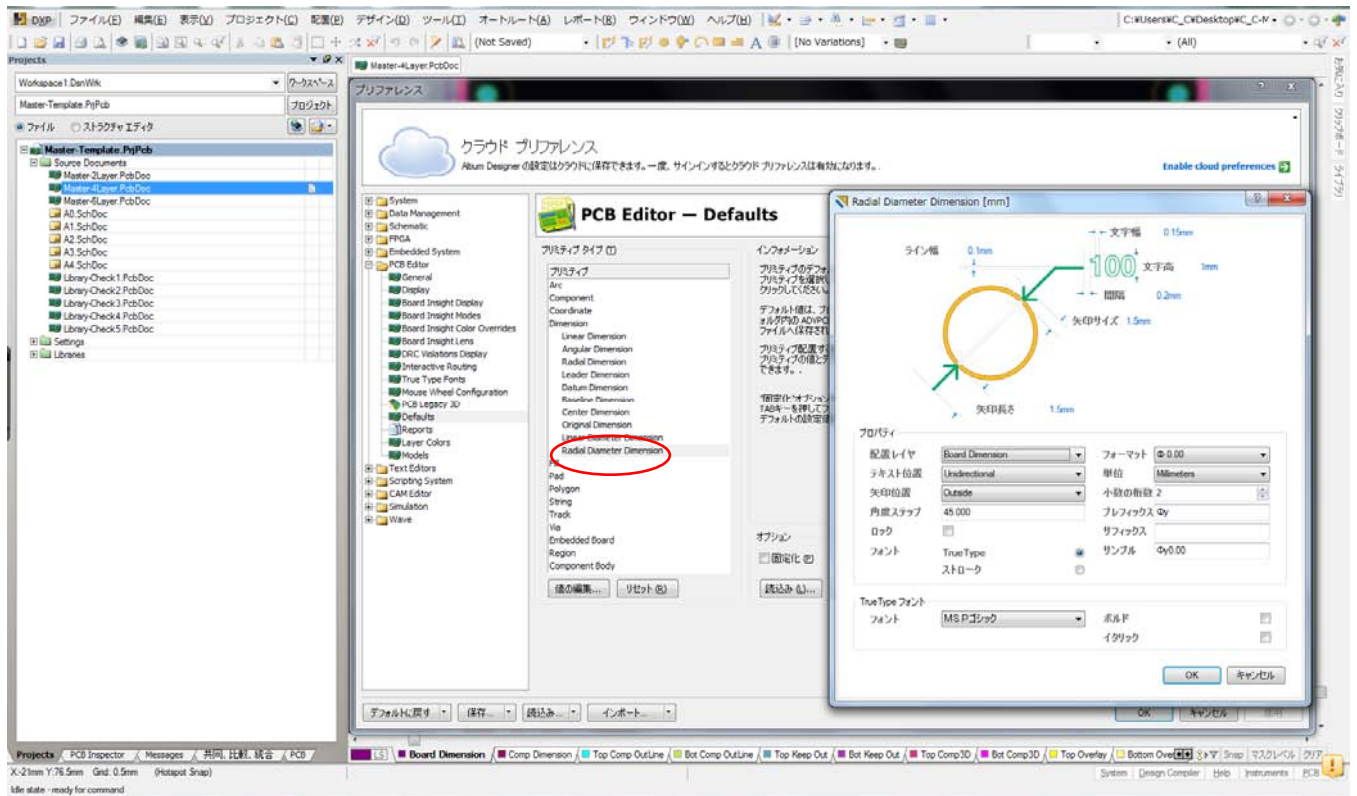
Original Dimension 寸法線



Linear Diameter Dimension

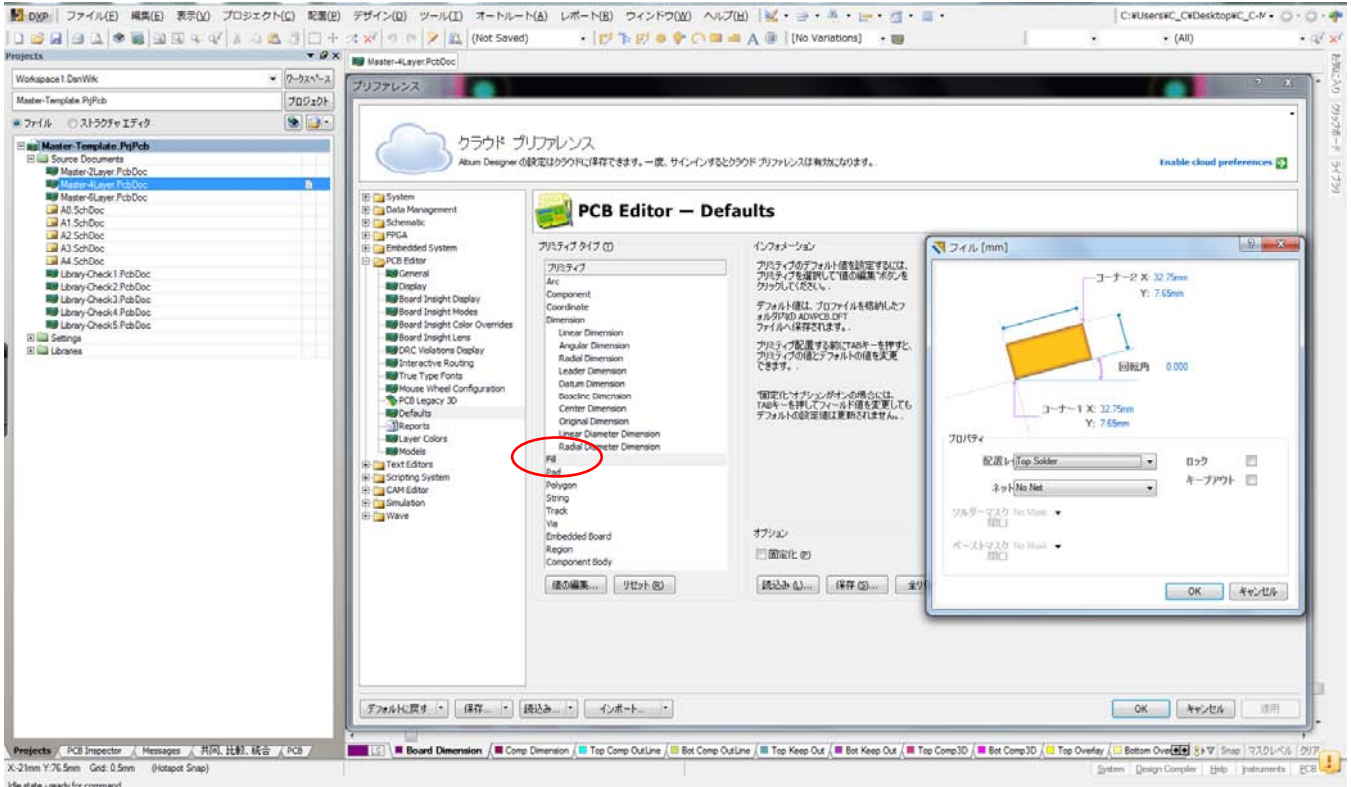


Radial Diameter Dimension



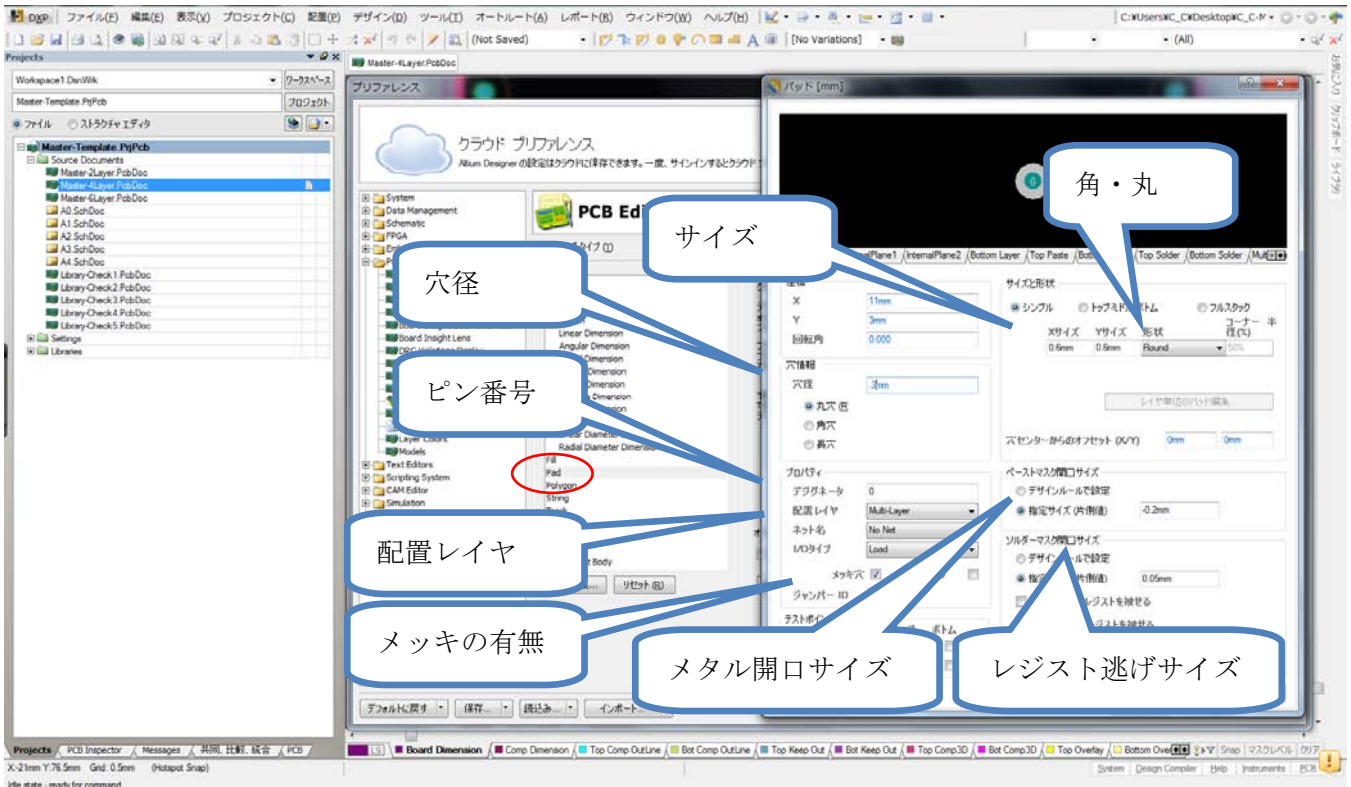
Fill

フィルの設定



Pad

パッドの設定



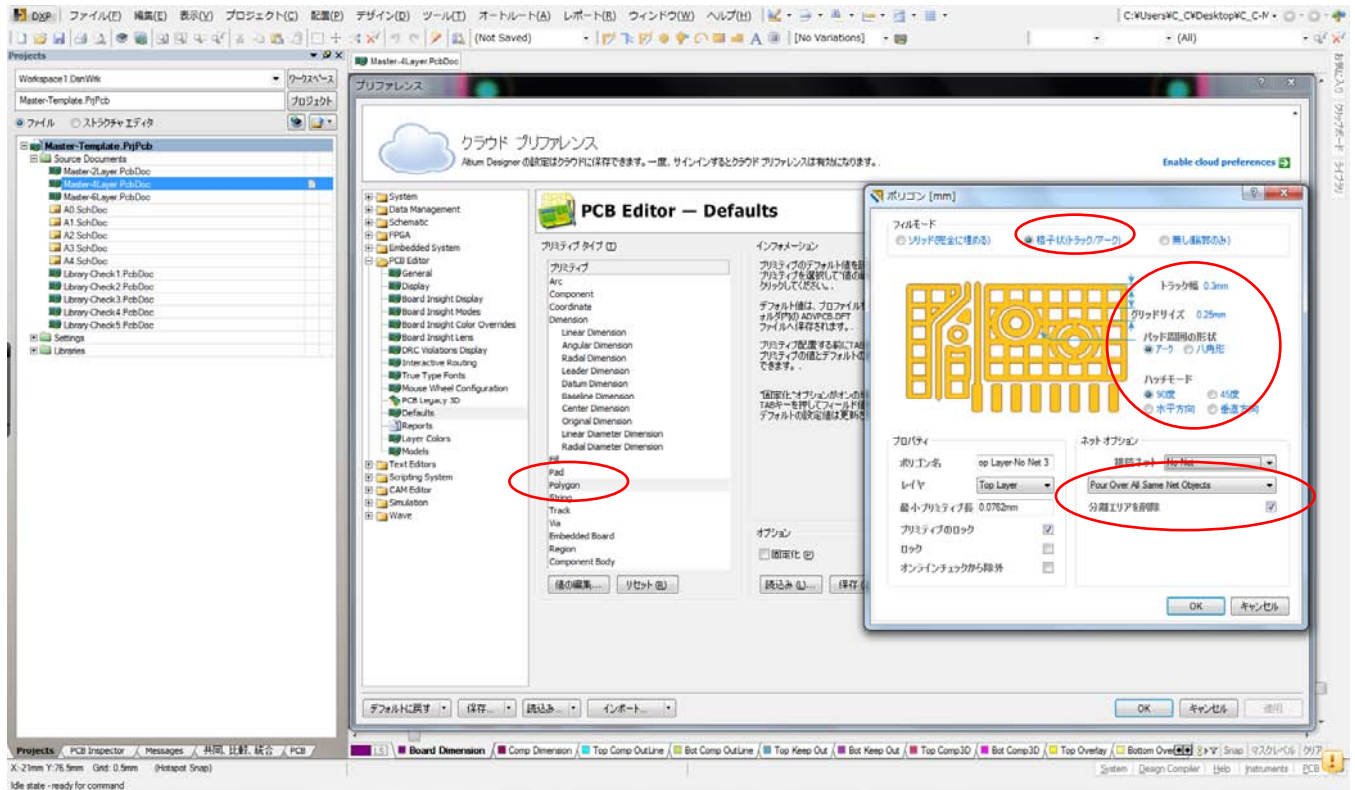
配置レイヤ：貫通は Multi Layer 面パッドは Top Layer

メタル開口サイズ：通常 0mm

レジスト逃げサイズ：貫通+0.1mm 面パッド+0.05mm

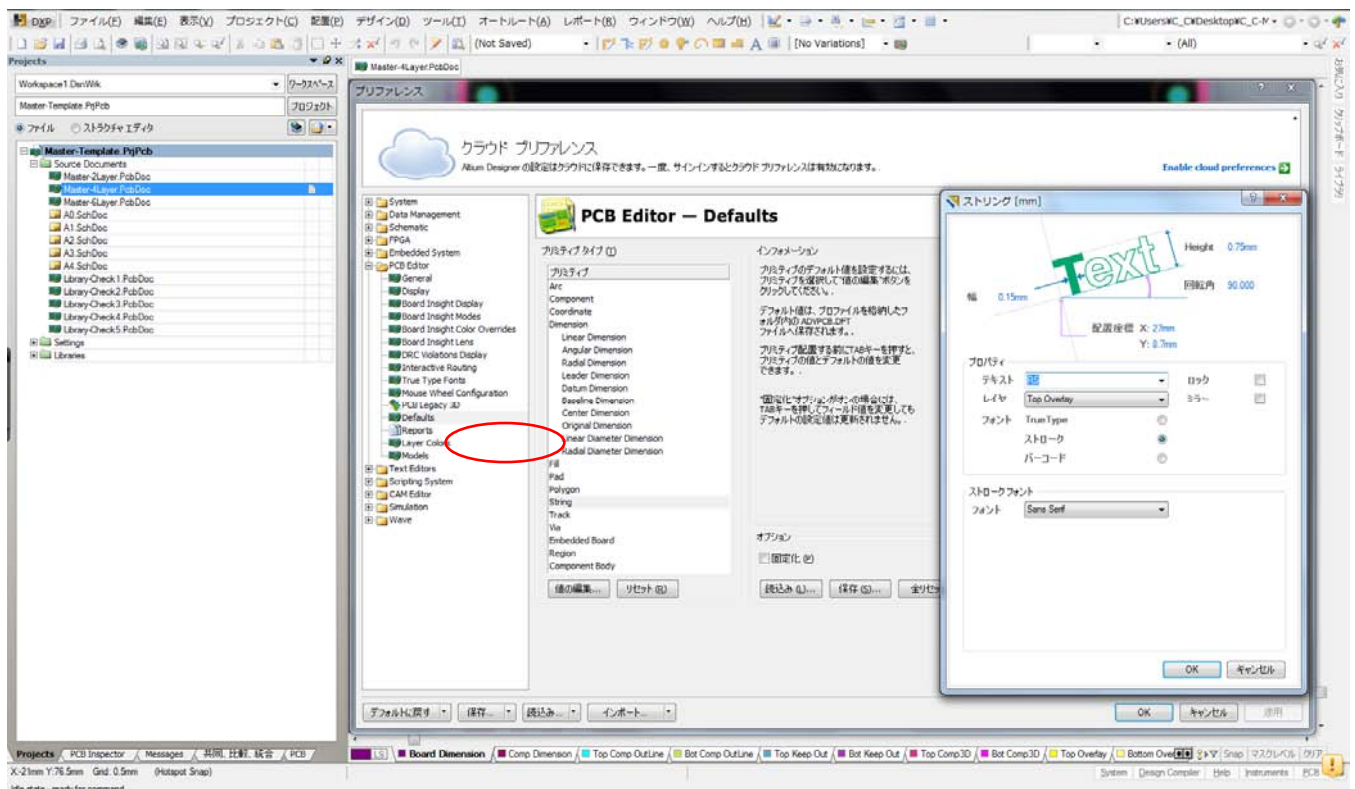
メタル開口・レジスト逃げをなくしたい場合は一パッドの長手半分以上を一値として入力

Polygon ポリゴン (ベタ) の設定



トラック幅 : 0.3mm グリッドサイズ : 0.25mm ラインが重なる様に設定
 トラック幅・グリッドサイズは表層ベタを張った時の具合で設定 通常 0.3mm/0.25mm
 パッドの周囲の形状 : アーク ハッチモード : 90度
 ネットオプション : Pour Over All Same Net Objects

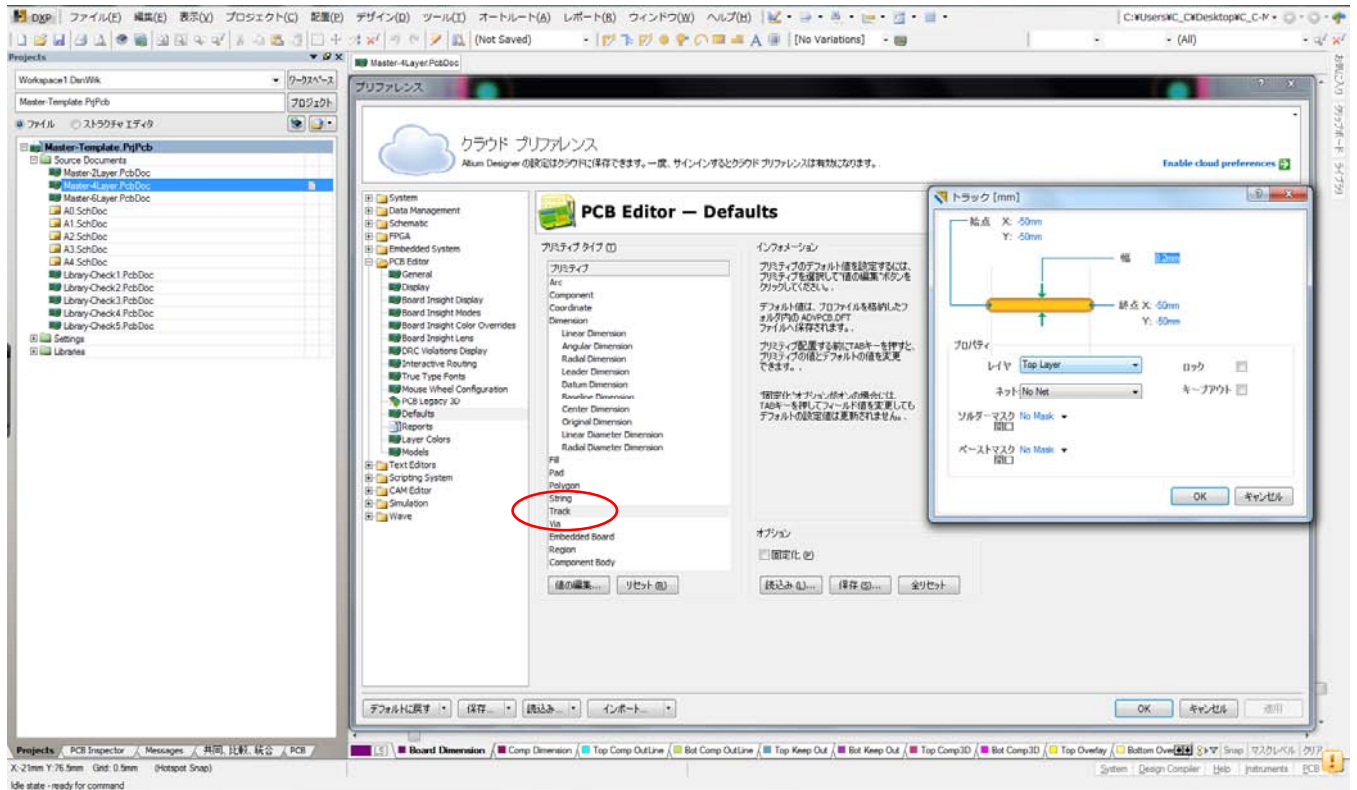
String 文字の設定



通常はプロパティで変更を行う。

Track

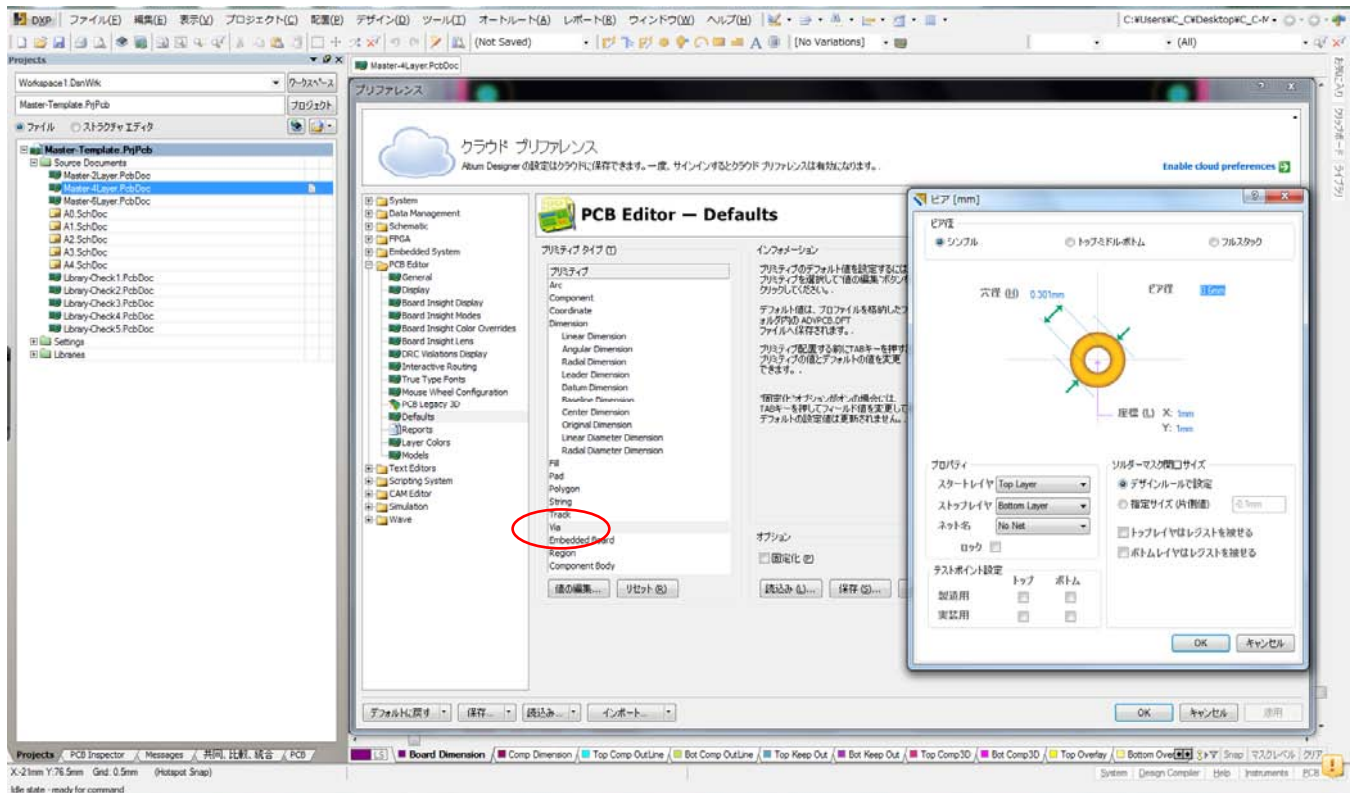
ラインの設定



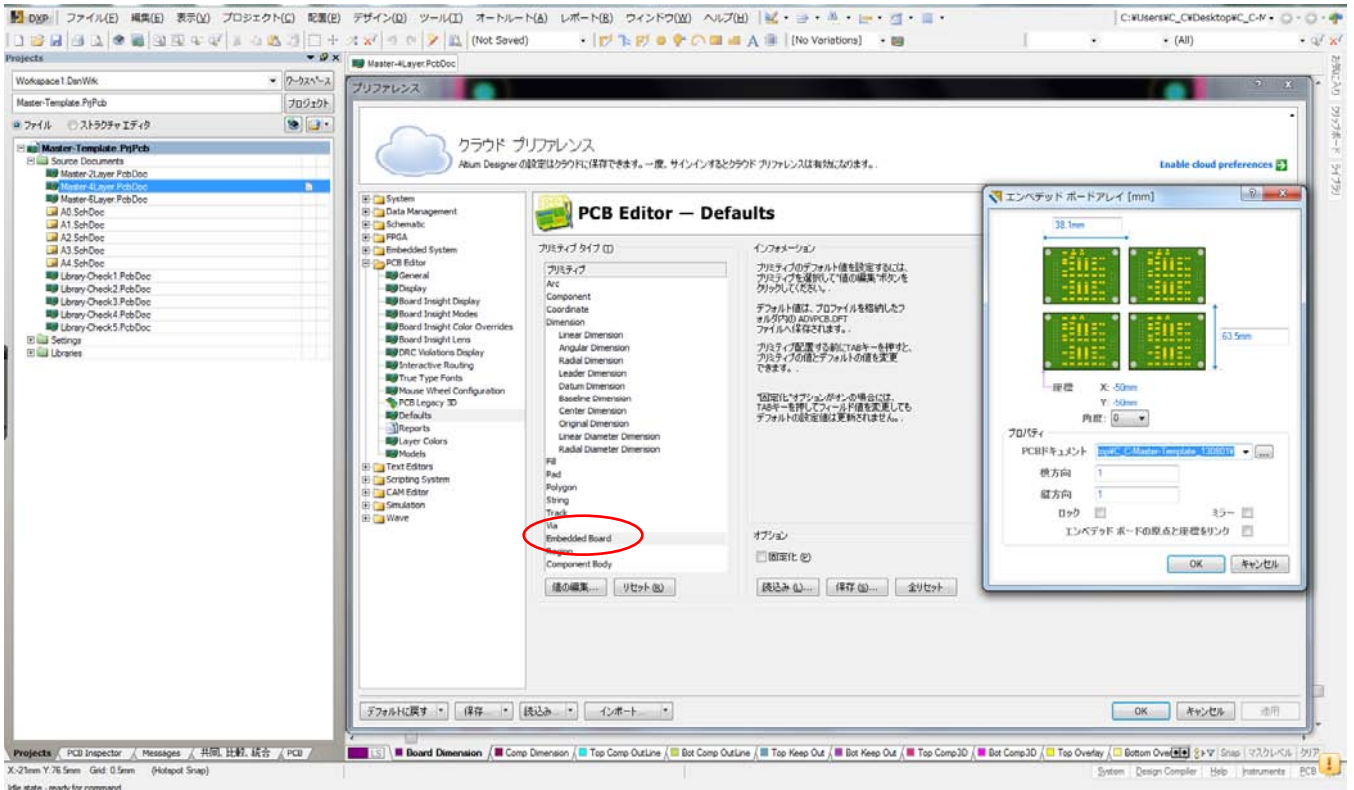
通常はプロパティで変更を行う。

Via

ビアの設定

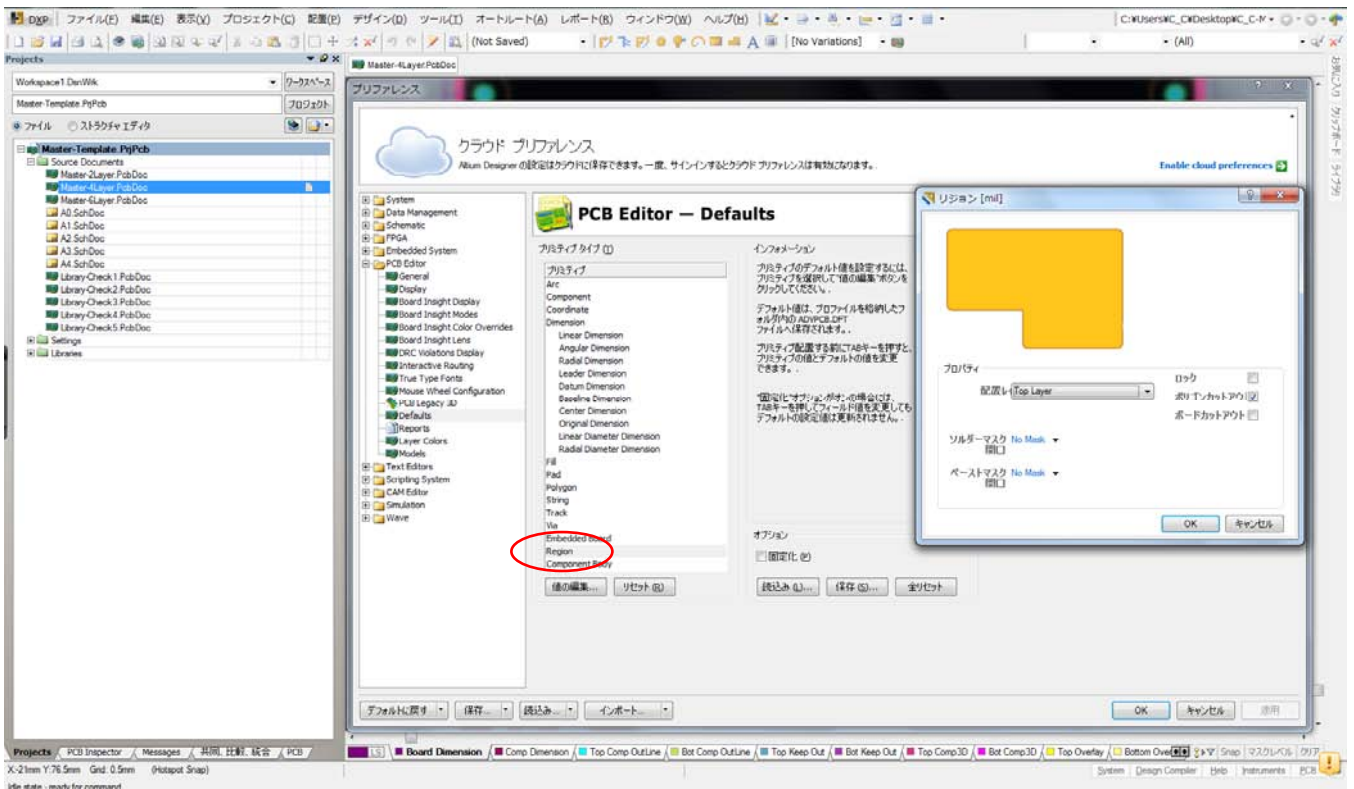


Embedded Board 面付けの設定



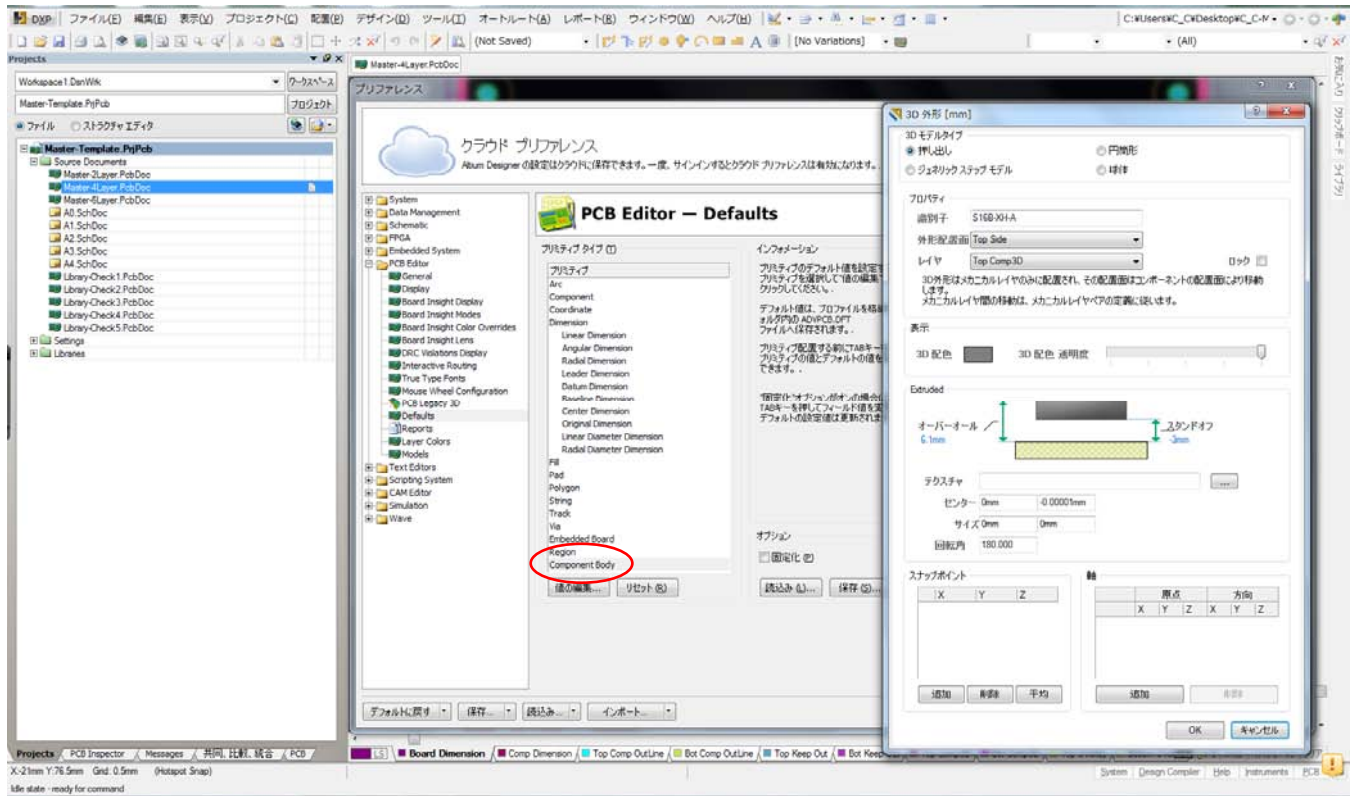
通常はプロパティで変更を行う。

Region リジョン (ポリゴンカット・ボードカットアウト)



通常はプロパティで変更を行う。

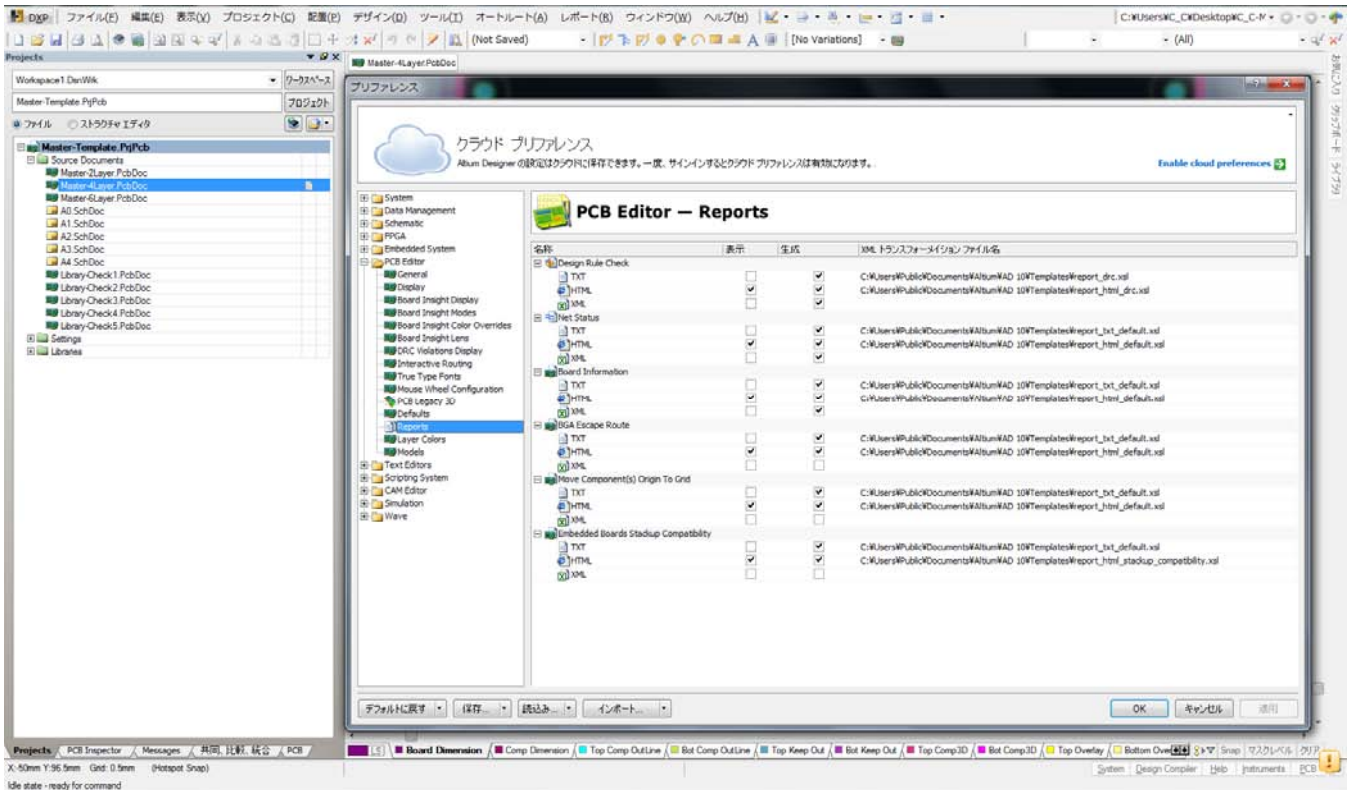
Component Body 3D 外形の設定



通常はプロパティで変更を行う。

Reports

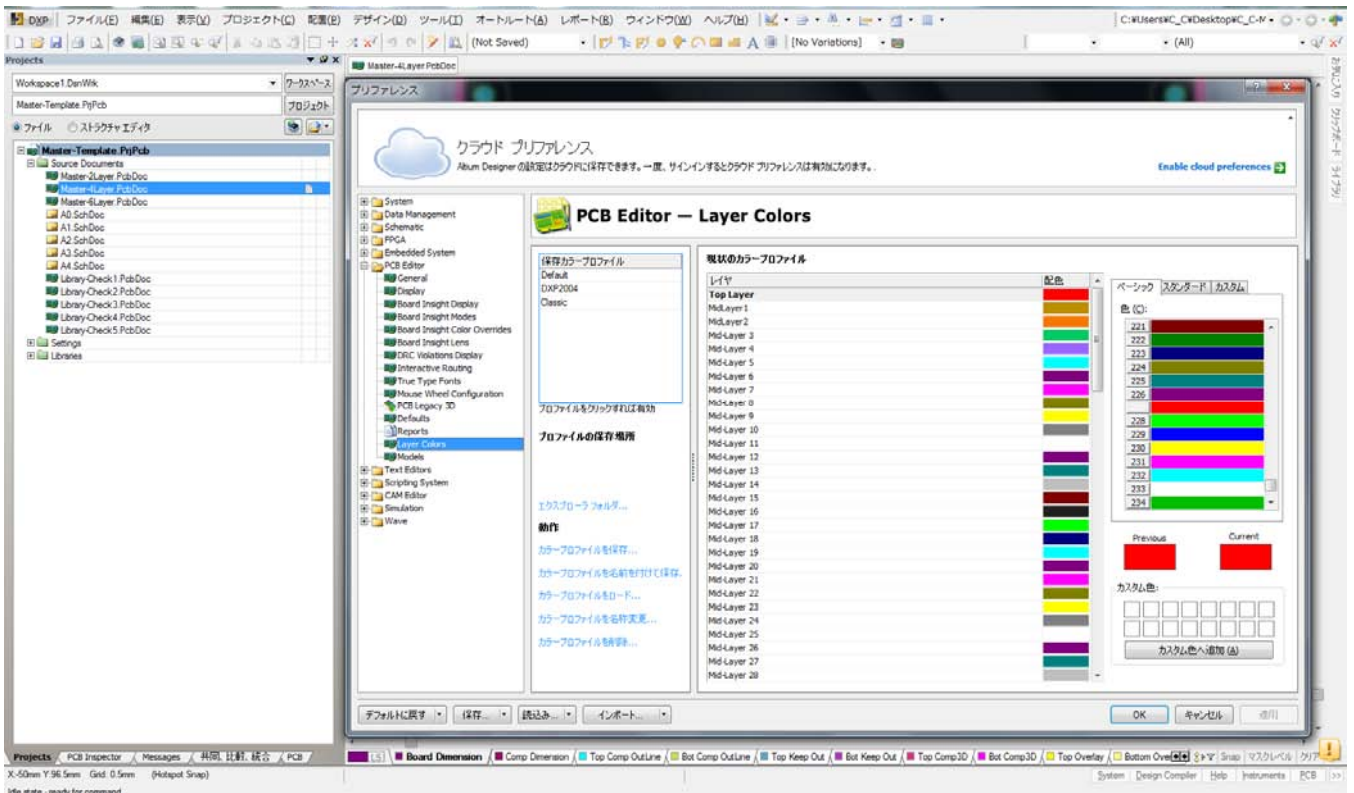
レポート出力の設定



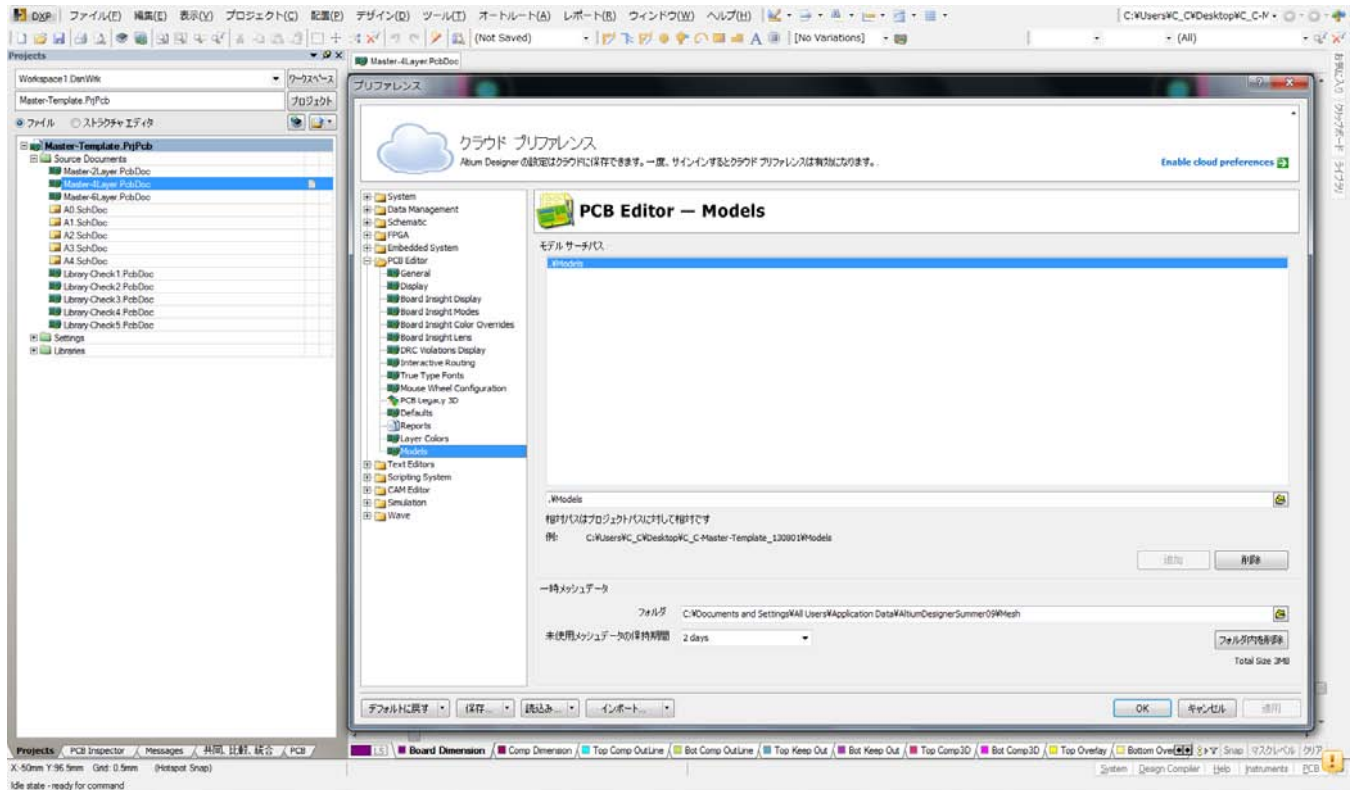
OutJob で設定する。

Layer Colors

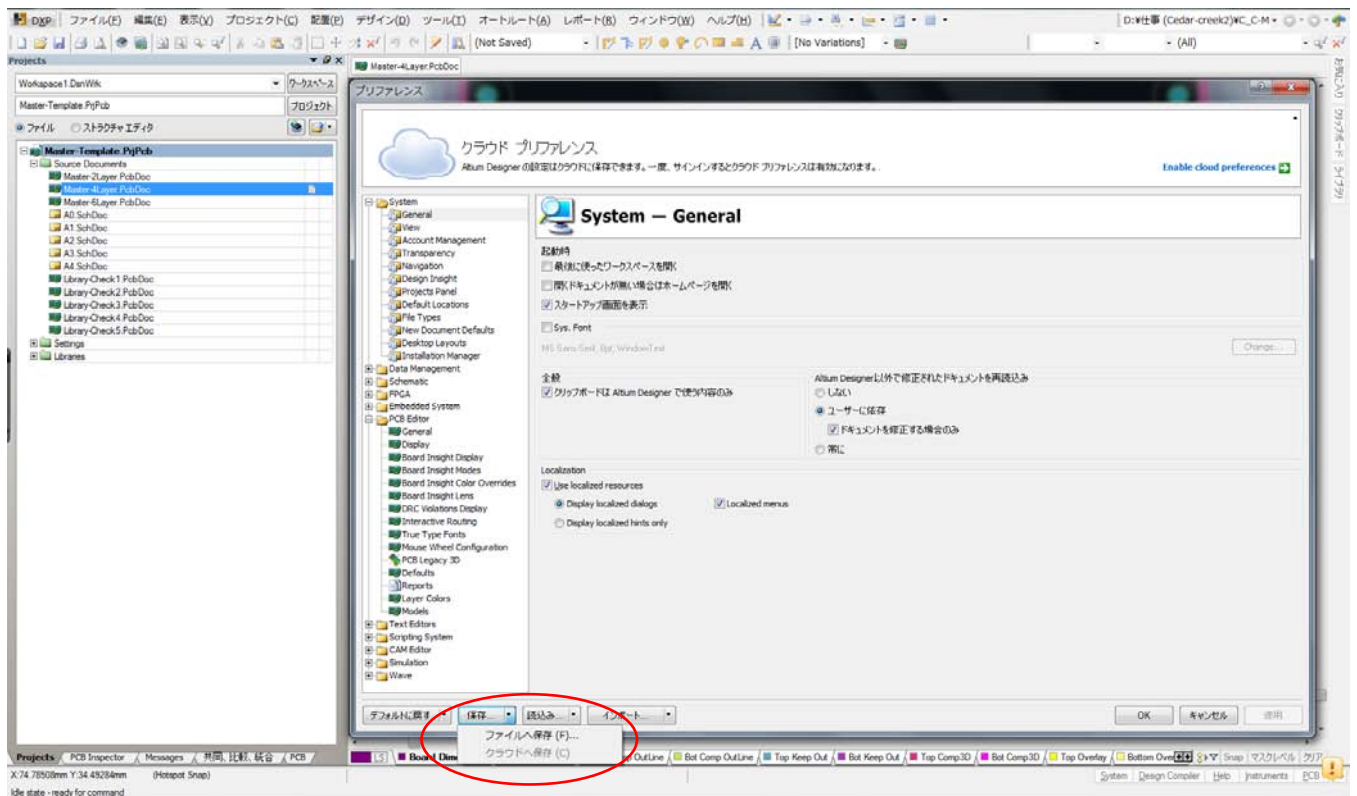
層カラーの設定



Models



プリファレンスの保存・インポート



ファイルを保存すると DXPPreferences, DXPPrf というデータが保存されます。
 同じ設定にしたい場合、読み込みから上記データを読み込む